

カラー印刷できるユーザーを制限する

【印刷権限設定】

プリンターの権限設定を変更して、カラー印刷できるユーザーを制限するように設定できます。

印刷権限を設定する

プリンターの機種により表示される画面が異なりますが、基本的な操作は同じです。



(例) IP アドレス 192.168.0.10 の場合

1. Web ブラウザーを起動します。

2. アドレス欄にプリンターの IP アドレスを入力します。

プリンターに接続され、プリンター情報表示ページが表示されます。



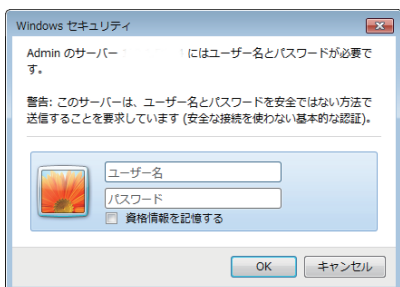
3. 「プリンター設定参照・変更」ボタンをクリックします。

プリンター設定参照ページが表示されます。



4. 「設定変更ログイン」ボタンをクリックします。

ユーザー ID、パスワードを入力しログインすると設定変更ページが表示されます。



5. ログイン画面が表示された場合は、設定権限者登録で登録されているユーザー名とパスワードを入力し、「OK」ボタンをクリックします。

ログイン画面は、Web ブラウザーの起動後に 1 回だけ表示されます。

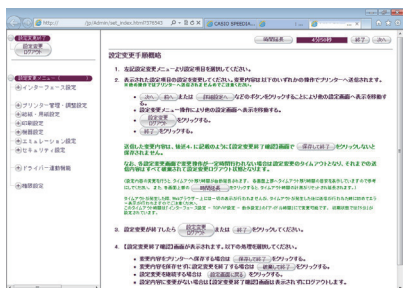
工場出荷時デフォルトでは、次のように設定されています。

ユーザー名：guest

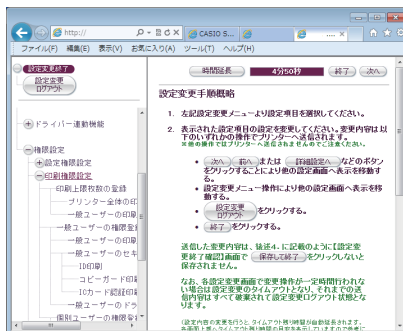
パスワード：(パスワードなし)

工場出荷時の状態でお使いいただくと、プリンターへアクセスできる多くのユーザーが設定を変更でき、印刷結果に思わぬ影響を及ぼすことがあります。設定権限者登録でプリンターの管理者を登録した後は、「guest」ユーザーは設定変更ができないように、権限を変更しておくことをおすすめします。

設定変更手順概略ページが表示されます。

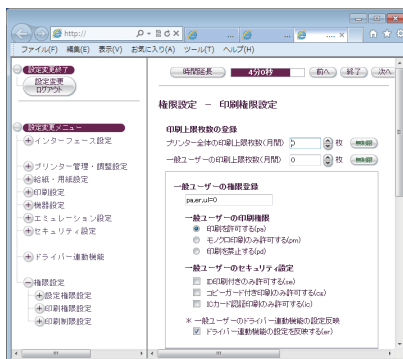


6. 「権限設定」 - 「印刷権限設定」の順に「+」ボタンをクリックします。

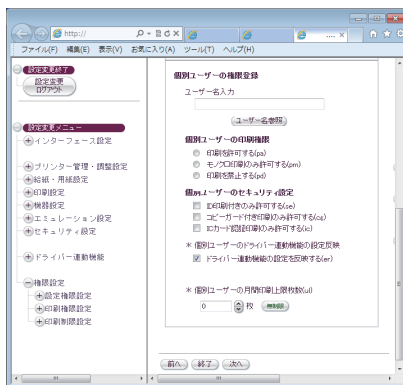


7. 次の手順でカラー印刷を許可するユーザーを登録します。

(1) 「一般ユーザーの権限設定」を「モノクロ印刷のみ許可する」に設定します。



(2) 「個別ユーザーの権限設定」を「印刷を許可する」に設定します。



(3) 「個別ユーザーの権限登録」の「ユーザー名参照」ボタンをクリックしてユーザー名一覧を開きます。一覧からカラー印刷を許可するユーザーをクリックして、「ユーザー名選択」ボタンをクリックし、「登録」ボタンをクリックします。

(4) の手順を繰り返し、カラー印刷を許可するユーザーを、右側の「登録済み個別ユーザーの設定一覧」に登録します。

8. 「設定変更ログアウト」ボタン、または「終了」ボタンをクリックします。

