

# プリンターのUSBポートを利用できないようにする

## [USB印刷権限設定]

プリンターの権限設定で USB ポートを利用できないように設定できます。

プリンターの機種により表示される画面が異なりますが、基本的な操作は同じです。

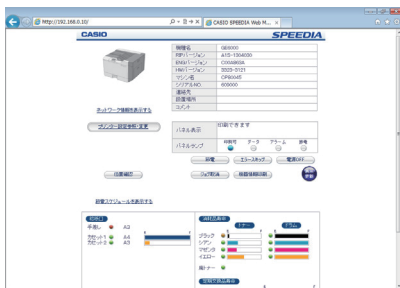


(例) IP アドレス 192.168.0.10 の場合

1. Web ブラウザーを起動します。

2. アドレス欄にプリンターの IP アドレスを入力します。

プリンターに接続され、プリンター情報表示ページが表示されます。



3. 「プリンター設定参照・変更」 ボタンをクリックします。

プリンター設定参照ページが表示されます。



4. 「設定変更ログイン」 ボタンをクリックします。

ユーザー ID、パスワードを入力しログインすると設定変更ページが表示されます。



5. ログイン画面が表示された場合は、設定権限者登録で登録されているユーザー名とパスワードを入力し、「OK」 ボタンをクリックします。

ログイン画面は、Web ブラウザーの起動後に 1 回だけ表示されます。

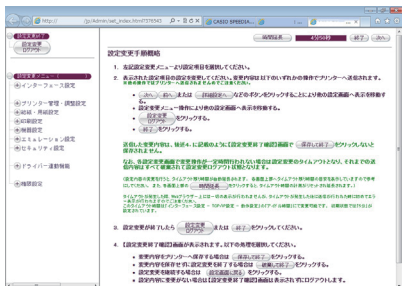
工場出荷時デフォルトでは、次のように設定されています。

ユーザー名： guest

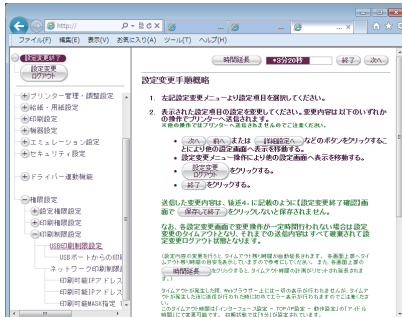
パスワード： (パスワードなし)

工場出荷時の状態でお使いいただくと、プリンターへアクセスできる多くのユーザーが設定を変更でき、印刷結果に思わぬ影響を及ぼすことがあります。設定権限者登録でプリンターの管理者を登録した後は、「guest」ユーザーは設定変更ができないように、権限を変更しておくことをおすすめします。

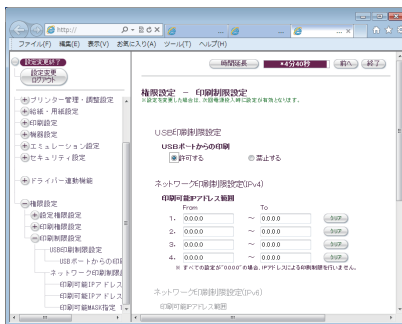
設定変更手順概略ページが表示されます。



6. 「USB 印刷制限設定」をクリックします。



7. 「USB ポートからの印刷」の「禁止する」にチェックマークを付け、「設定変更ログアウト」ボタン、または「終了」ボタンをクリックします。



8. 「設定変更終了確認」画面で「保存して終了」ボタンをクリックします。

変更した設定内容がプリンターに反映されます。

9. プリンターの電源を OFF/ON します。