

プリンタードライバーのインストール方法

製品をご使用いただくためには、プリンタードライバーのインストールが必要です。本体同梱の CD-ROM または弊社ホームページからダウンロードしてインストールを行ってください。プリンターの機種により表示される画面が異なりますが、基本的な操作は同じです。

インストールする（準備）

プリンタードライバーを以下の方法でインストールします。

- a. CD-ROM からインストールする
- b. ホームページからダウンロードしてインストールする

a. CD-ROM からインストールする場合

1. CD-ROMをコンピューターの CD-ROM ドライブにセットします。

しばらくするとスタートアップメニュー画面が表示されます。

- 自動的にスタートアップメニューが表示されない場合には、エクスプローラーなどから CD-ROM ドライブを表示し、Startup.exe を実行してください。
- Windows Vista/7 の場合、左の画面が表示されることがあります。この場合は、「startup.exe の実行」をクリックします。



60_0001

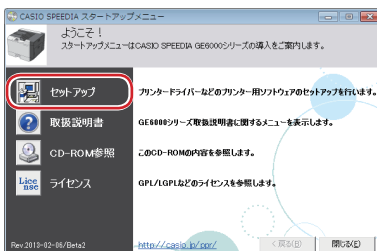
- Windows 8/8.1/10 の場合、左の画面が表示されることがあります。この場合は、「startup.exe の実行」をクリックします。



60_0002

2. スタートアップメニューの「セットアップ」ボタンをクリックします。

セットアップの選択画面が表示されます。



60_0003

3. インストールするソフトウェアの組み合わせを選択します。

ソフトウェアの組み合わせを選択すると、インストール開始の画面が表示されます。



60_0004

引き続き、「プリンタードライバーのインストール」に進みます。

簡単セットアップ

次のソフトウェアが自動的にインストールされます。

- プリンタードライバー
- Copy Guard System files
- SPEEDIA マネージャー
- 簡単エコ印刷ナビ
- REPORT HOLDER for SPEEDIA
- 簡単エコ印刷プリンター
- エコログ集計ツール

標準セットアップ

「簡単セットアップ」でインストールできるソフトウェアを選択してインストールできます。また「進展ジョブ操作ツール」をインストールする場合も、こちらを選択します。

プリンタードライバーのみ

本体を使用するための最小限のソフトウェアがインストールされます。次のソフトウェアを選択してインストールできます。

- プリンタードライバー
- Copy Guard System files
- SPEEDIA マネージャー



60_0005

※以降の説明は、「簡単セットアップ」を選択した場合の手順を説明します。

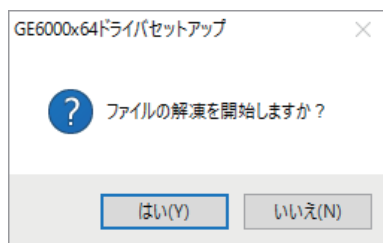
※ Windows Vista/7/8/8.1/10 をお使いの場合、インストール開始の画面が表示される前に、ユーザーアカウント制御画面が表示されることがあります。この場合は「はい」をクリックするか、または管理者アカウントのパスワードを入力してください。

b. ホームページからダウンロードしてインストールする場合

弊社ホームページからダウンロードした場合は、ダウンロードしたファイルを解凍し、操作を進めます。

1. 下記の URL から適合する種類のプリンタードライバーをダウンロードします。

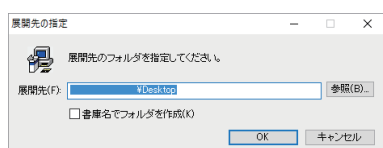
カシオページプリンターホームページ <http://casio.jp/ppr>



2. ダウンロードしたファイルを解凍します。

「はい」を選択して解凍します。

ホームページからダウンロードした場合は、プリンタードライバーのみのインストールとなります。

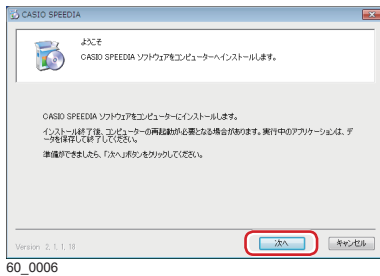


3. 解凍先フォルダーを指定します。

引き続き、「プリンタードライバーのインストール」に進みます。

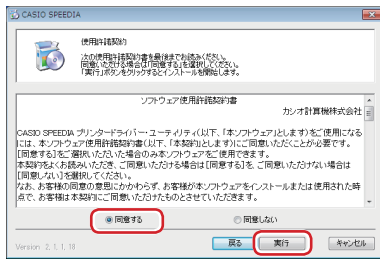
プリンタードライバーのインストール

LAN環境へのインストール



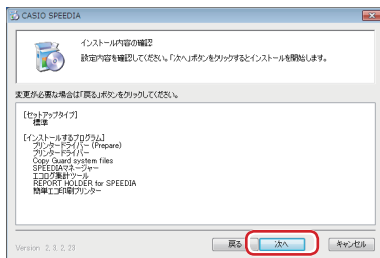
60_0006

1. 「次へ」 ボタンをクリックします。
使用許諾契約の画面が表示されます。



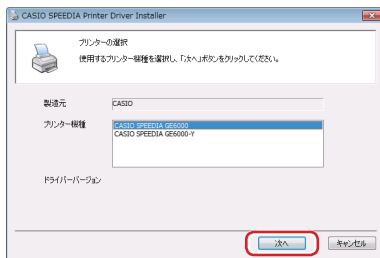
60_0007

2. ソフトウェア使用許諾契約書をお読みいただき、「同意する」を選択して「実行」ボタンをクリックします。



60_1005

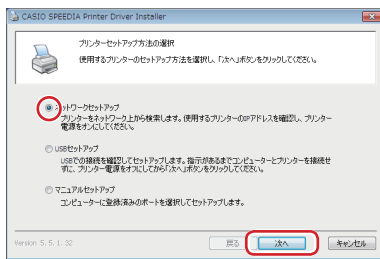
3. インストール内容の確認画面が表示されます。



60_1004

4. インストールするプリンターの機種を選択します。

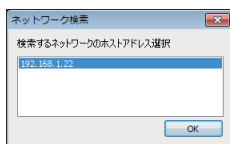
使用するプリンター機種を選択して「次へ」ボタンをクリックします。



60_0008

5. 「ネットワークセットアップ」を選択し、「次へ」ボタンをクリックします。

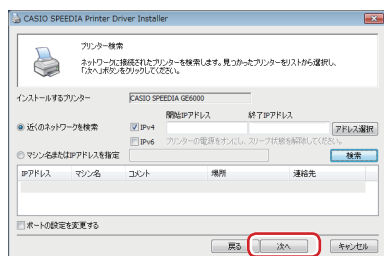
「近くのネットワークを検索」が実行されます。



60_0009

ケーブルを接続した LAN と無線 LAN など、複数のホストアドレスがある場合は、左の画面が表示されます。

使用するプリンターが接続されているネットワークアドレスを選択してください。



60_0010

6. 表示された一覧から、接続するプリンターを選択し、「次へ」ボタンをクリックします。

- 使用できるプリンターが検出できない

ポイント 検索後、使用するプリンターが見つからない場合は再度検索してください。

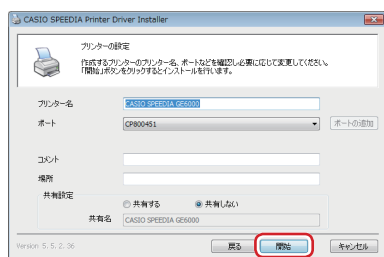
：「ネットワーク検索」ダイアログボックスが表示された場合「アドレス選択」ボタンをクリックし、異なるアドレスを選択して再度検索します。

：サブネット外のプリンターを使用する場合

「マシン名または IP アドレスを指定」に、使用するプリンターのマシン名または IP アドレスを入力して「検索」ボタンをクリックします。プリンターの IP アドレスは、「ネットワーク設定印刷」で確認できます。

- IPv6 でネットワークが構築されている場合

「IPv6」にチェックマークを付け、「検索」ボタンをクリックします。



60_0011

7. 設定内容を確認し、「開始」ボタンをクリックします。

設定を変更する場合は、必要に応じて項目を変更します。

本体同梱の CD-ROM からインストールする場合は、続けて各種ソフトウェアがインストールされます。

- 「プリンター名」に設定した名称がインストール済みのプリンター名と重複する場合は、入力したプリンター名の末尾に「 (コピー1) 」などが付加されます。
- 「ポート」は、プリンター検索で設定したポートが表示されません。
- 「コメント」、「場所」に設定した名称は、SPEEDIA マネージャーのプリンターリストやプリンターフォルダー（詳細表示の場合）に表示されます。

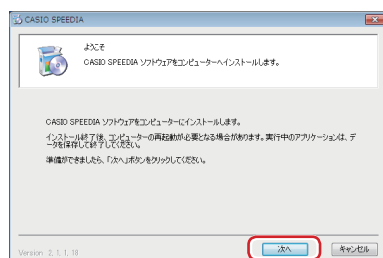
USB 環境へのインストール

⊗ 注意

- 指示があるまで USB ケーブルは接続しないでください。指示がない状態で USB ケーブルを接続すると、プリンタードライバーが正しくインストールできなくなる場合があります。USB ケーブルは、プリンタードライバーのインストール時に接続を促すメッセージが表示されてから接続します。
- 本体の電源は OFF にしておいてください。本体の電源が ON の状態で USB ケーブルをコンピューターに接続すると、プリンタードライバーが正しくインストールできなくなる場合があります。

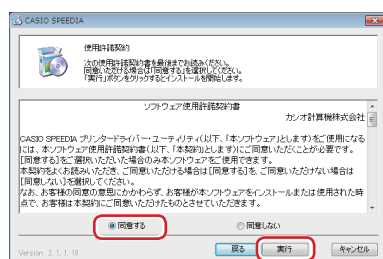
USB ケーブルを使って本体を使用する場合のご注意

- USB を使用できる OS 環境は、Windows Vista/7/8/8.1/10/Server 2008/Server 2012 がプレインストールされたコンピューター、またはクリーンインストールされたコンピューターに限ります。その他の環境や、アップグレードした OS 環境では正しく動作しない場合があります。
- OS の起動中や、プラグ・アンド・プレイの検索・設定中、印刷中に USB ケーブルの抜き差しをしないでください。
- USB ケーブルを抜き差しする場合は、十分な間隔（5 秒程度）を開けてください。
- USB ハブを経由して本体とコンピューターを接続すると、正しく動作しない場合があります。このようなときは、コンピューターと本体を直接接続してください。
- USB ケーブルを接続しても、コンピューターが反応しない場合には、コンピューター、本体の順に電源を ON にして、USB ケーブルを接続し直してください。
- USB の仕様により、複数の USB デバイスを接続すると印刷速度が低下する場合があります。
- USB セットアップしたプリンターのポートを変更しないでください。同じプリンターを使用して再度再度 USB セットアップを行うとプリンターを検出できなくなる場合があります。その場合はプリンタードライバーをアンインストールして再度インストールしてください。



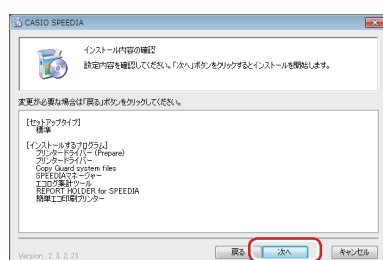
60_0006

1. 「次へ」 ボタンをクリックします。
使用許諾契約の画面が表示されます。



60_0007

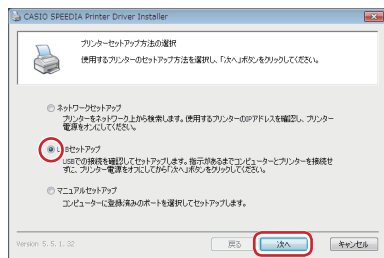
2. ソフトウェア使用許諾契約書をお読みいただき、「同意する」を選択して「実行」ボタンをクリックします。



60_1005

3. インストール内容の確認画面が表示されます。

4. 「USB セットアップ」を選択し、「次へ」ボタンをクリックします。



60_0019

5. 設定内容を確認し、「開始」ボタンをクリックします。

設定を変更する場合は、必要に応じて項目を変更します。
インストールが開始されます。



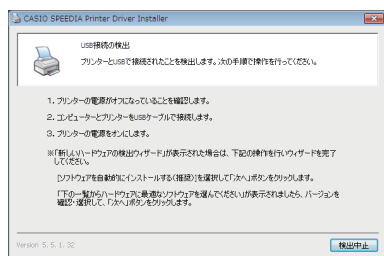
60_0099

- ご利用の OS によりインストールの途中で Windows ロゴのデジタル署名確認のため、左の画面が表示されることがあります。「インストール」ボタンをクリックして、インストールを続行します。



60_0012

6. 本体の電源が OFF になっていることを確認し、本体背面に接続した USB ケーブルをコンピューターの USB ポートに接続します。

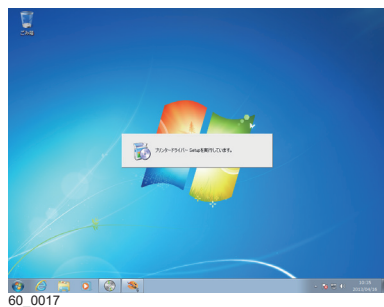


60_0021

7. 本体の電源を ON にします。

各種ソフトウェアがインストールされます。

その他のソフトウェアのインストール



1. 各種ソフトウェアがインストールされます。

ひとつのソフトウェアのインストールが終了すると、引き続き、次のソフトウェアのインストールが開始されます。



- ご利用の OS によりインストールの途中で Windows ロゴのデジタル署名確認のため、左の画面が表示されることがあります。「インストール」ボタンをクリックして、インストールを続行します。

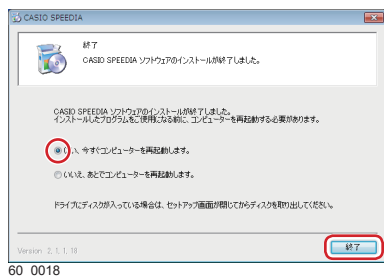
2. セットアップの完了

表示されたメッセージに従って、次の操作をします。

再起動を促すメッセージが表示された場合

- (1) 「はい、今すぐコンピューターを再起動します。」を選択して、「終了」ボタンをクリックします。

コンピューターが再起動されます。



終了を示すメッセージが表示された場合

- (1) 「終了」ボタンをクリックします。

セットアップが終了します。