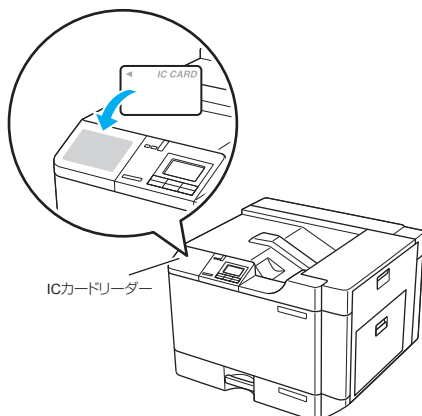


# ICカードをかざして印刷を開始する

## [ICカード認証印刷]

ICカードをかざして印刷を開始する

ICカード認証を設定して認証印刷を設定すると、印刷データがいったんプリンターの拡張SSDに保存されます。ICカードリーダーにICカードをかざして認証すると、保存されていた印刷データの印刷が開始されます。認証直後に印刷されるため、他の人に見られる心配が少なくなります。

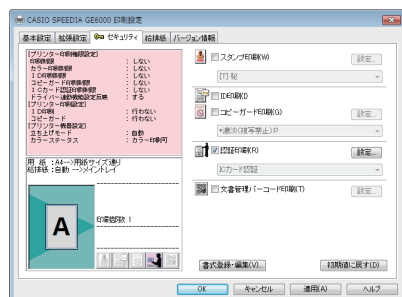


### ポイント

- この機能を使用するには、ICカードリーダーと拡張SSDが必要です。
- 「ICカード認証」を使用するには、ネットワーク接続されている必要があります。
- 認証に使用するICカードは事前に登録しておく必要があります。

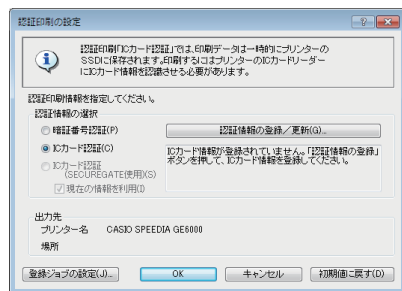
## ICカードの登録

プリンターの機種により表示される画面が異なりますが、基本的な操作は同じです。



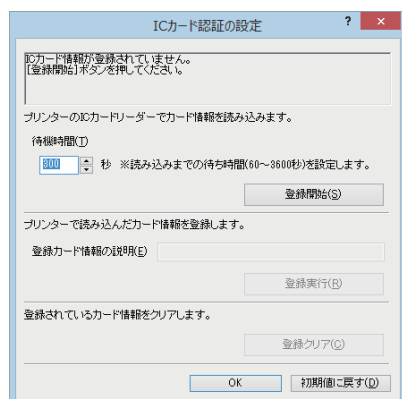
1. プリンタードライバのプロパティ画面を表示します。

2. 「セキュリティ」タブをクリックし、「認証印刷」にチェックマークを付けて「設定」ボタンをクリックします。



3. 「認証情報の登録／更新」ボタンをクリックします。

「OK」ボタンをクリックします。

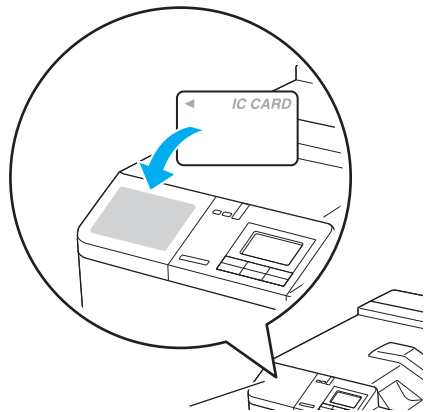


4. 「登録開始」ボタンをクリックします。

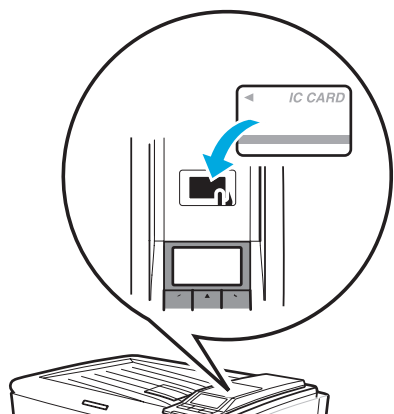


GE6000 シリーズの場合

5. 手順 1. で選択したプリンターの IC カードリーダーに、登録する IC カードをかざします。

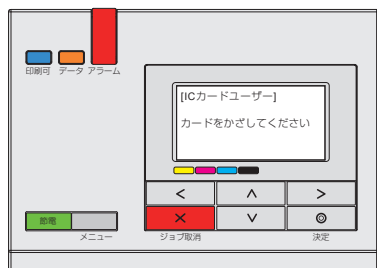


GE5500 / GE5000 シリーズの場合



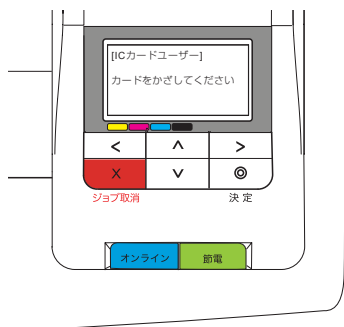
GE6000 シリーズの場合

プリンターの表示パネルには「カードをかざしてください」のメッセージが表示されています。



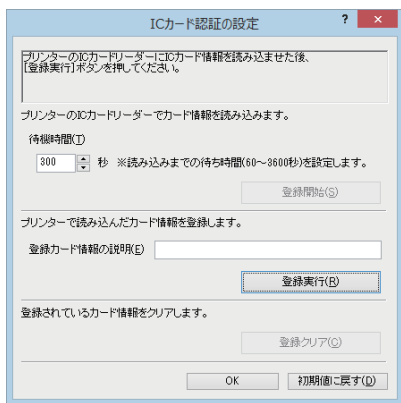
60\_292

GE5500 シリーズの場合



GE5000 シリーズの場合

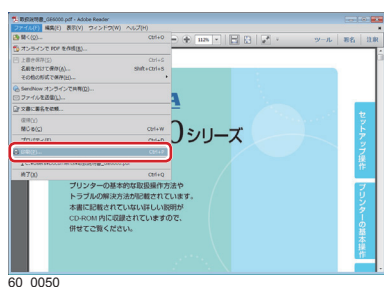




6. 「登録カード情報の説明」にカードの説明を入力し、「登録実行」ボタンをクリックします。

## IC カード認証印刷

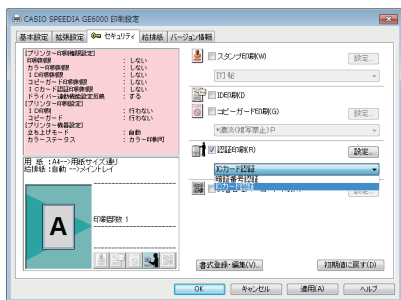
プリンターの機種により表示される画面が異なりますが、基本的な操作は同じです。



60\_0050

1. 次の手順で、プリンタードライバーのプロパティ画面を表示します。

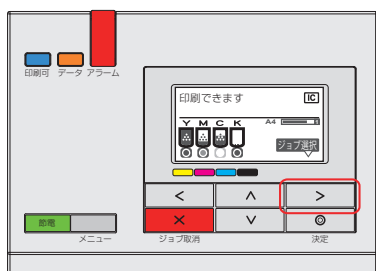
- (1) 「ファイル」メニューの「印刷」を選択します。
- (2) 「プリンター」から印刷する機種名を選択します。
- (3) 「プロパティ」ボタンをクリックします。



2. 「セキュリティ」タブをクリックし、「認証印刷」にチェックマークを付けて「IC カード認証」を選択します。

3. 「OK」ボタンをクリックして印刷します。

GE6000 シリーズの場合



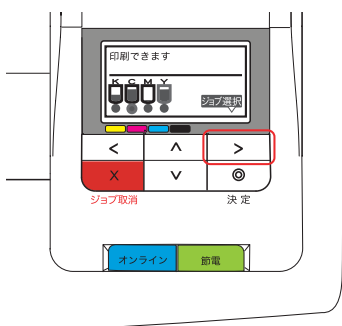
60\_258

4. 操作パネルに「ジョブ選択」表示がされていることを確認し操作パネルの > ボタンを押します。

### ポイント

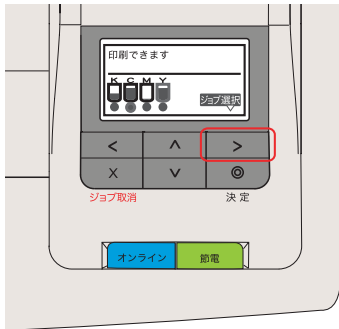
- > ボタンを押さずにプリンターの IC カードリーダーに登録した IC カードをかざした場合、すべての IC カード認証ジョブが印刷されます。

GE5500 シリーズの場合

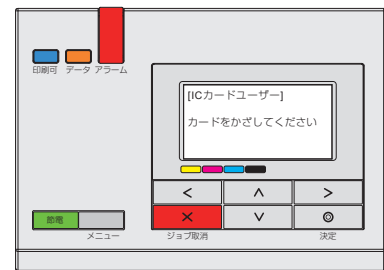




### GE5000 シリーズの場合



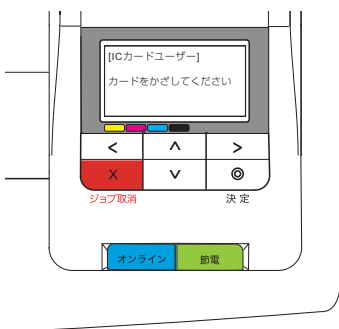
### GE6000 シリーズの場合



60\_292

プリンターの表示パネルには「カードをかざしてください」のメッセージが表示されています。

### GE5500 シリーズの場合

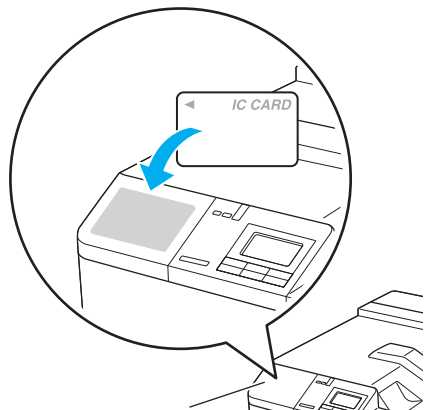


### GE5000 シリーズの場合

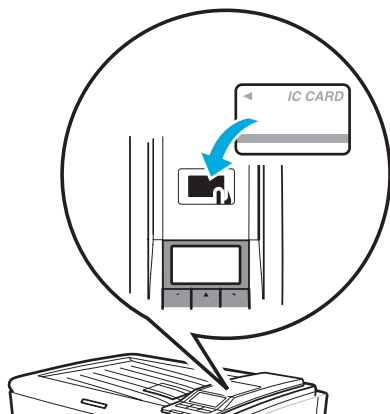




GE6000 シリーズの場合



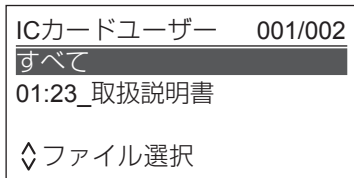
GE5500 / GE5000 シリーズの場合



### 5. プリンターの IC カードリーダーに、登録する IC カードをかざします。

#### ポイント

- > ボタンを押さずにプリンターの IC カードリーダーに登録した IC カードをかざした場合、すべての IC カード認証ジョブが印刷されます。



OP\_136

### 6. **∧∨** ボタンで印刷するジョブを選択し、**◎** (決定) ボタンを押します。

- < ボタンを押すと、ジョブの選択が中止されます。
- 「すべて」を押すと、すべての印刷ジョブが選択されます。



OP\_135

### 7. 選択したジョブを、印刷するか削除するかを選択します。

- ◎ (決定) ボタン ..... 選択したジョブが印刷されます。
- × (ジョブ取消) ボタン.... 選択したジョブが削除されます。
- < ボタン ..... ジョブ選択画面に戻ります。