

# 暗証番号を入力して印刷を開始する

## 【暗証番号認証印刷】

認証印刷には、プリンターの設定パネルで暗証番号を入力して印刷を開始する「暗証番号認証」と、オプションの IC カードリーダーと IC カードを使用する「IC カード認証」があります。「IC カード認証」を使用するには、ネットワーク接続されている必要があります。



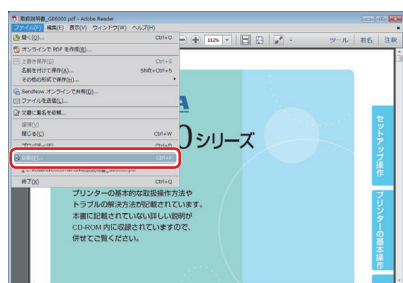
### ポイント

- この機能を使用するには、拡張 SSD が必要です。

## 暗証番号を入力して印刷する（暗証番号認証）

暗証番号認証を設定して認証印刷を設定すると、印刷データがいったんプリンターの拡張SSDに保存されます。プリンターの操作パネルに暗証番号を入力すると、保存されていた印刷データの印刷が開始されます。認証直後に印刷されるため、他の人に見られる心配がありません。

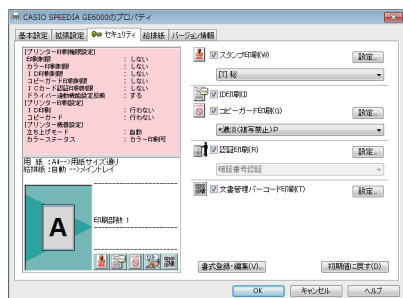
プリンターの機種により表示される画面が異なりますが、基本的な操作は同じです。



60\_0050

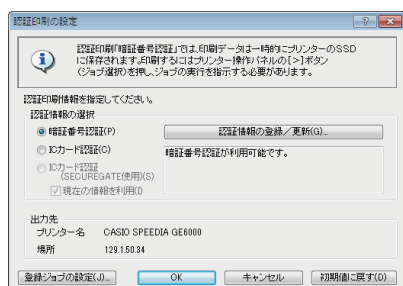
1. 次の手順で、プリンタードライバーのプロパティ画面を表示します。

- (1) 「ファイル」メニューの「印刷」を選択します。
- (2) 「プリンター」から印刷する機種名を選択します。
- (3) 「プロパティ」ボタンをクリックします。

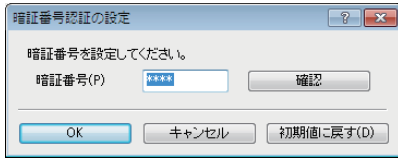


2. 「セキュリティ」タブをクリックし、「認証印刷」にチェックマークを付けて、「設定」ボタンをクリックします。

「認証印刷の設定」画面が表示されます。

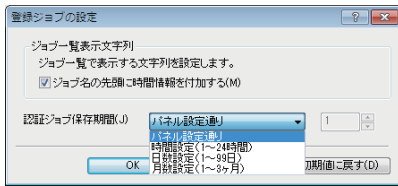


3. 「暗証番号認証」を選択し、「認証情報の登録／更新」ボタンをクリックします。



**4. 暗証番号を設定し、「OK」ボタンをクリックします。**

- 暗証番号は「0001 ~ 9999」の範囲で入力します。
- 「確認」ボタンをクリックすると、\*表示されている暗証番号を表示できます。



**5. 表示や保存期間を設定する場合は、「登録ジョブの設定」ボタンをクリックします。**

「登録ジョブの設定」画面が表示されます。表示や保存期間を設定して、「OK」ボタンをクリックします。

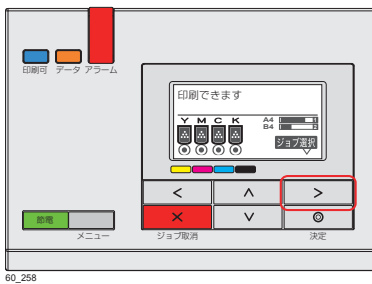
**6. 「認証印刷の設定」画面で、「OK」ボタンをクリックします。**

「セキュリティ」画面で「OK」ボタンをクリックし、「印刷」画面に戻ります。

**7. 「印刷」ボタンをクリックします。**

印刷ジョブの登録が終了すると、本体表示パネルに「ジョブ選択」が表示されます。

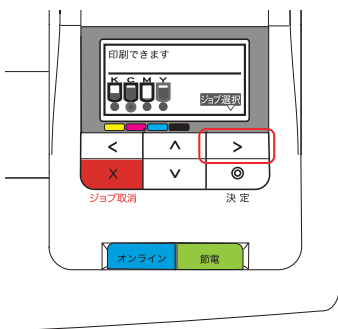
**GE6000 シリーズの場合**



60\_258

**8. 操作パネルの > ボタンを押します。**

**GE5500 シリーズの場合**

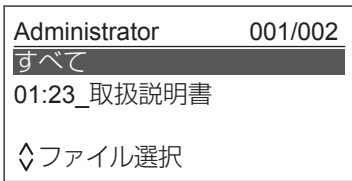


**GE5000 シリーズの場合**





OP\_132



OP\_133



OP\_134



OP\_135

**9.** **∧** ボタンでユーザー名を選択し、**◎** (決定) ボタンを押します。

複数ユーザーの認証印刷データが登録されていない状態では本画面は表示せず、「10.」の表示がされます。

**10.** **∧** ボタンで印刷するジョブを選択し、**◎** (決定) ボタンを押します。

- **∧** ボタンを押すと、ジョブの選択が中止されます。
- 「すべて」を押すと、すべての印刷ジョブが選択されます。

**11.** 暗証番号 (4 桁) を入力して、**◎** (決定) ボタンを押します。

**∧** ボタン ..... 番号が 1 ずつカウントアップします。

**∨** ボタン ..... 番号が 1 ずつカウントダウンします。

**>** ボタン ..... 入力する桁が右に 1 桁移動します。

(4 桁目で **>** ボタンを押した場合は 1 桁目に戻ります。)

**<** ボタン ..... 前の画面に戻ります。

**12.** 選択したジョブを、印刷するか削除するかを選択します。

**◎** (決定) ボタン ..... 選択したジョブが印刷されます。

**×** (ジョブ取消) ボタン .... 選択したジョブが削除されます。

**<** ボタン ..... ジョブ選択画面に戻ります。