

ラミネート加工する



「SPEEDIA ラミネーター」や「操作パネル」を使って、ラミネート機能を使用できます。

※機種により操作パネルでラミネート機能は使用できません。

SPEEDIAラミネーターをインストールする

プリンターの機種により表示される画面が異なりますが、基本的な操作は同じです。

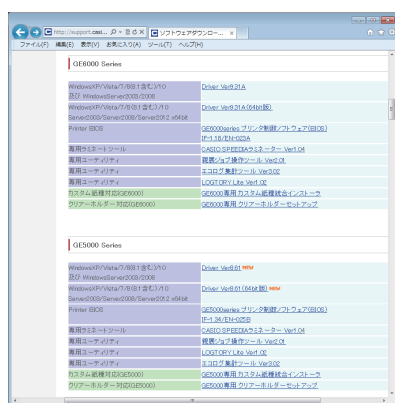


1. 下記アドレスにアクセスし、「ソフトウェアダウンロード」を選択します。

<http://casio.jp/support/ppr/>



2. 「ソフトウェアダウンロード」ページの「ご使用の条件」を確認いただき、使用条件に同意いただける場合は「使用条件に同意する」ボタンをクリックします。



3. ご利用のプリンター機種名を選択し、「CASIO SPEEDIA ラミネーター」をクリックします。

図は GE6000 シリーズの場合です。画面のデザインや表示内容は予告なく変更する場合があります。

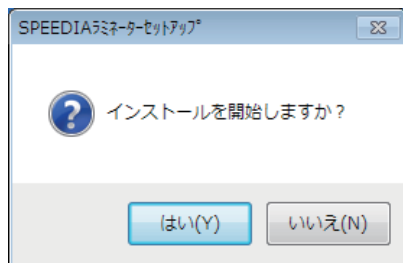


4. 「CASIO SPEEDIA ラミネーター」をクリックしてダウンロードします。



注意

- お使いのブラウザによりセキュリティーの確認が数回表示される場合があります。



5. ダウンロードが完了すると左の画面が表示されます。

[[はい]] を選択するとインストールが開始されます。



6. 表示されるダイアログに従ってインストールします。



使用上のご注意・制限事項

GE6000 シリーズ / GE5500 / GE5000 シリーズでラミネート機能を使用する場合、下記の注意・制限事項があります。注意・制限事項をご了承の上で使用ください。

保証について

使用環境、使用条件に従っても、フィルムのカール、白濁、シワ、給紙時の紙づまりが発生する場合があります。ラミネートに伴うこれらのトラブルは修理や品質保証の対象外です。使用前に、必ずテストしていただきラミネートの程度をご確認ください。

ラミネートフィルムについて

ラミネートフィルムの種類や温湿度環境によって、紙づまりがひんぱんに発生する場合があります。フィルムをさばき、静電気によるフィルムの「貼り付き」を改善してください。改善できない場合は、フィルムを1枚ずつセットしてください。

動作確認済みラミネートフィルム

種類	製品名	給紙枚数
ラミネートフィルム 使用できるラミネートフィルムの厚さは100μmのみです。	アイリスオーヤマ(株) ・LZ-シリーズ (A3、B4、A4、B5、A5) (株)フジテックス ・standard-film (A3、B4、A4、B5、A5) (株)明光商会 ・MSパウチ (B4、A4、B5、A5) (株)ラミーコーポレーション ・パックフィルムシリーズ (A3、B4、A4、A4ターボ、B5、B5ターボ)	GE6000シリーズ 手差し：1枚 カセット1：50枚 *1*2 GE5500シリーズ MPF1：5枚 カセット1：10枚 *1 GE5000シリーズ カセット1：10枚 *1

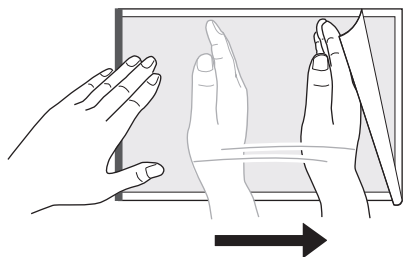
*1 A3、A4ターボは給紙できません。

*2 A5は給紙できません。

ラミネートフィルムにはさむ用紙について

- GE6000 シリーズ / GE5000 / GE5000 シリーズで印刷した用紙（普通紙 / 厚紙：坪量 64 ~ 90g/m²）をご使用ください。上記の印刷物以外は一切の保証を致しかねます。
- 厚紙はフィルムと用紙の間に密着しない箇所ができる場合があります。
- 再生紙など、はさむ用紙によりラミネートできない場合があります。

ラミネートフィルムへの用紙セットの方法



1. ラミネートフィルムの中央に用紙をセットします。

ラミネートフィルムの閉じた辺に突き当たるようにセットしてください。

用紙がラミネートフィルムからはみ出さないように注意してください。

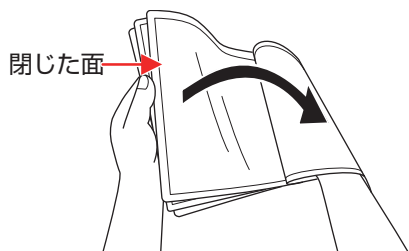
2. 用紙とフィルムがしっかりと密着するよう、フィルムの上面を手や定規などでこすります。

上記を行わないと、気泡やシワ、給紙時の紙づまりが発生しやすくなります。

- ラミネートする用紙サイズと同じサイズのラミネートフィルムをご使用ください。
- 印刷した用紙サイズにあったラミネートフィルムを使用してください。大きすぎるラミネートフィルムを使用するとフィルムの糊がにじみ出てプリンター内部に付着し、プリンター故障の原因になります。



ラミネートフィルムをセットする前に



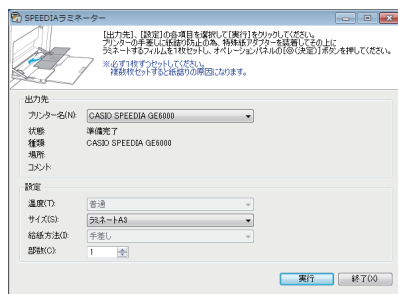
ラミネートフィルムをプリンターにセットする前に、静電気によるフィルム同士の貼り付きを防止するため下記の方法で十分さばいてください。

ラミネートフィルムのさばき方

印刷物をはさんだラミネートフィルムの閉じた面を親指でめくりながら、フィルム同士が貼り付かないよう十分にさばきます。その際、はさんだ印刷物がずれないように注意してください。

SPEEDIAラミネーターを使用する

プリンターの機種により表示される画面が異なりますが、基本的な操作は同じです。



1. 「CASIO SPEEDIA ラミネーター」を起動します。

2. ラミネートするプリンターを選択し、ラミネート加工するサイズを選択して [実行] ボタンをクリックします。

[温度] (GE5000 / GE5500シリーズのみ設定できます)
ラミネートする用紙に合わせて設定します。

[クイック]

A4サイズ以下のラミネートを行う場合に [標準] より早い起動時間でラミネートが行えます。

ポイント

- [クイック] を使用すると使用状態により、ラミネートに気泡が入りしわや白濁する場合があります。そのような場合は [標準] を選択してください。

[標準]

A4サイズ以上のラミネートを行う場合に選択します。

[クイック] に比べて高温でラミネートするため、開始までに1~3分程度の待ち時間が発生します。

手差しにラミネートA3を
1枚セットしてください

× : 印刷キャンセル

◎ : 印刷継続

3. 表示パネルにメッセージが表示されます。

左のイラストは、GE6000シリーズで「手差し」に「A3」ラミネートをした場合の表示例です。

注意

- メッセージが表示されている間は、他のコンピューターからの印刷はできません。
- メッセージが表示されたまま5分間放置すると、ラミネート加工がキャンセルされ通常の表示画面に戻ります。

注意



排紙トレイに排出された用紙は非常に高温です。特に複数枚を連続して印刷した場合は、やけどに注意してください。

4-a. 手差しトレイ (GE6000 シリーズ) からの給紙

 注意

- セットできるサイズは A3・B4・A4・A4ターボ・B5・B5ターボ・A5です。
- 枚数は「1枚」です。1度に複数枚をセットできません。

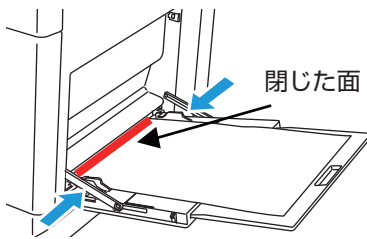
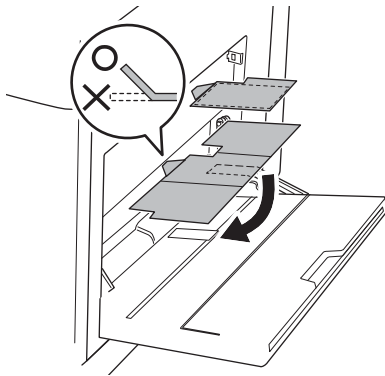
左のイラストは、GE6000 シリーズで「手差し」に「A3」ラミネートをした場合の例です。

(1) 手差しトレイに「特殊紙アダプター」をセットします。

A5 のラミネートフィルムをセットする場合は、特殊紙アダプターを「閉じて」セットします。

B5 以上のラミネートフィルムをセットする場合は、特殊紙アダプターを「広げて」セットします。

特殊紙アダプターについては、お買い求めの販売店またはカスタマーコンタクトセンターにお問い合わせください。



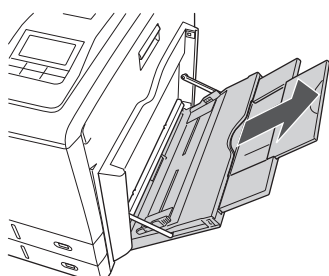
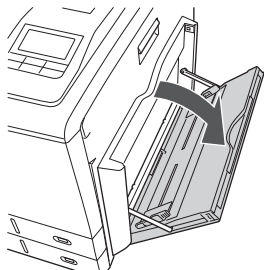
(2) 用紙をはさんだラミネートフィルムを手差しトレイにセットし、ラミネートフィルムに軽くあたる位置に横ガイドを調整します。

4-b. MPF1 (GE5500 シリーズ) からの給紙

 注意

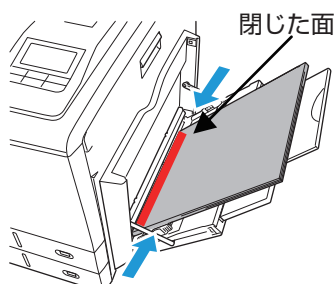
- セットできるサイズは A3・B4・A4・A4ターボ・B5・B5ターボ・A5です。
- 枚数は「5枚」です。

(1) マルチペーパーフィーダー (MPF1) を開けます。

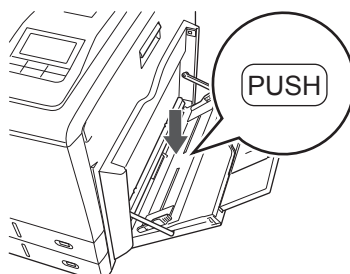


A4 横以上の長さのラミネートフィルムをセットする場合は、補助トレイを伸ばします。

(2) 用紙をはさんだラミネートフィルムを MPF1 にセットし、ラミネートフィルムに軽くあたる位置に横ガイドを調整します。

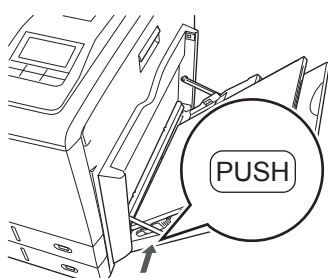
 注意

- マルチペーパーフィーダーのトレイ底板が上がっている場合は、底板の「PUSH」を押して底板を押し下げてから用紙をセットしてください。



(3) MPF1 のトレイ横面の「PUSH」を押します。

- 「PUSH」を押さないと給紙されません。



4-c. カセット1からの給紙

 注意

- GE6000シリーズでセットできるサイズはB4・A4・B5・B5ターボ、セットできる枚数は「50枚」です。
- GE5500／GE5000シリーズでセットできるサイズはB4・A4・B5・B5ターボ・A5、セットできる枚数は「10枚」です。
- GE5000シリーズでは、ラミネート加工ができるのはカセット1のみです。MPFからラミネート加工はできません。

(1) 用紙をはさんだラミネートフィルムをカセット1にセットし、ラミネートフィルムに軽くあたる位置に後ろガイドと横ガイドを調整します。



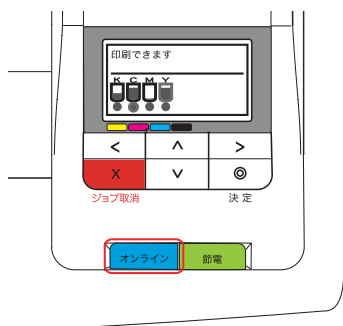
(2) (GE5500／GE5000シリーズの場合)
カセットサイズダイヤルを「FREE」に設定します。

5. 操作パネルの◎（決定）ボタンを押します。

 注意

排紙トレイに排出された用紙は非常に高温です。特に複数枚を連続して印刷した場合は、やけどに注意してください。

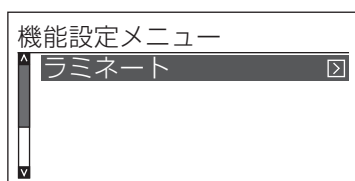
操作パネルでラミネートする（GE5500シリーズ）



1. 操作パネルのオンラインボタンを押します。

ポイント

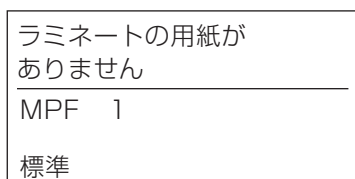
- データランプを確認し、印刷データが送信されていないことを確認してから操作してください。



2. ^ v ボタンで「ラミネート」を選択して、> ボタンを押します。



3. ◎ (決定) ボタンを押し、ラミネートを開始します。



4. ラミネートがセットされていない場合は、イラストのメッセージが表示されます。

ラミネートをマルチペーパーフィーダー（MPF1）にセットするとラミネートが開始されます。

ポイント

- ラミネートが開始するまでに時間がかかります。



ラミネート動作中はイラストの表示になり、終了すると3.の表示に戻ります。

注意



排紙トレイに排出された用紙は非常に高温です。特に複数枚を連続して印刷した場合は、やけどに注意してください。