

用紙をセットする

用紙のセット方法を説明します。

用紙と給紙方法

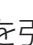
一般にページプリンター用、乾式コピー機用として販売されている上質紙、再生紙および長尺紙、郵便はがき、封筒、ラベル紙を下記給紙方法で使用いただけます。

給紙装置	用紙の種類	紙厚 (坪量)	用紙サイズ	給紙容量
マルチペーパーフィーダー (MPF)	普通紙	64 ~ 94g/m ²	A3 縦、B4 縦、A4 縦/横、B5 横、	100 枚 (高さ 9mm 以下)
	厚紙	95 ~ 256g/m ²	A5 横、フリー (幅 55 ~ 297mm × 長さ 148 ~ 1200mm)	40 枚 (高さ 9mm 以下)
	長尺紙	64 ~ 157g/m ²		1 枚
	郵便はがき	—	郵便はがき (100 × 148mm)、往復はがき (200 × 148mm)	30 枚
	封筒	—	長形 3 号 (120 × 235mm)、長形 4 号 (90 × 205mm)	9 枚
				洋形 1 号 (120 × 176mm)
	ラベル紙	—	A4	30 枚
	ラミネート	—	—	5 枚
特殊紙	—	—	高さ 9mm 以下	
本体上段カセット (カセット 1)	普通紙	64 ~ 94g/m ²	A3 縦、B4 縦、A4 縦/横、B5 横、	150 枚 (64/m ² ・高さ 15mm 以下)
	厚紙	95 ~ 216g/m ²	A5 横、フリー (幅 90 ~ 297mm × 長さ 148 ~ 432mm)	100 枚 (128/m ² ・高さ 15mm 以下)
	郵便はがき	—	郵便はがき (100 × 148mm)、往復はがき ² (200 × 148mm)	30 枚
	封筒	—	長形 3 号 (120 × 235mm)、長形 4 号 (90 × 205mm)、洋形 1 号 (120 × 176mm)	10 枚
	ラベル紙	—	A4	30 枚 (指定紙)
	ラミネート	—	—	10 枚
本体下段カセット (カセット 2)	普通紙	64 ~ 94g/m ²	A3 縦、B4 縦、A4 縦 / 横、B5 横、A5 横、フリー (幅 210 ~ 297mm × 長さ 148 ~ 432mm)	250 枚 (64/m ² ・高さ 25mm 以下)
	厚紙	95 ~ 157g/m ²		150 枚 (128/m ² ・高さ 25mm 以下)
拡張ペーパーフィーダセット+小サイズアダプター	普通紙	64 ~ 94g/m ²	B5 縦、A5 縦、A6 縦、フリー (幅 100 ~ 187mm × 長さ 148 ~ 432mm)	B5 縦・A5 縦 470 枚以下 (64g/m ² ・高さ 40mm 以下)
	厚紙	95 ~ 157g/m ²		250 枚以下 (128g/m ² ・高さ 40mm 以下)
	郵便はがき	—	郵便はがき (100 × 148mm)、往復はがき (200 × 148mm)	B6 縦 410 枚以下 (64g/m ² ・高さ 35mm 以下) 220 枚以下 (128g/m ² ・高さ 35mm 以下) A6 縦 300 枚以下 (64/m ² ・高さ 25mm 以下) 150 枚以下 (128/m ² ・高さ 25mm 以下)

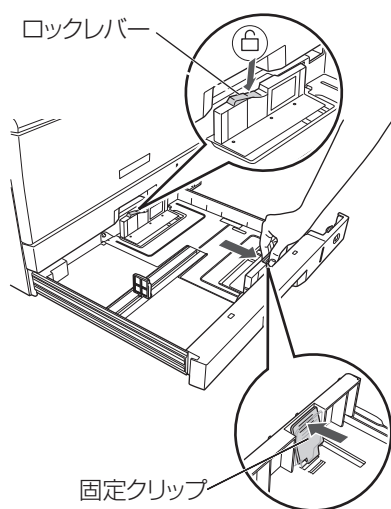
カセットへの用紙セット

カセットのガイド板を用紙サイズに合わせて（A3 縦、B4 縦、A4 縦／横、B5 縦／横、A5 横、レター縦）用紙をセットします。

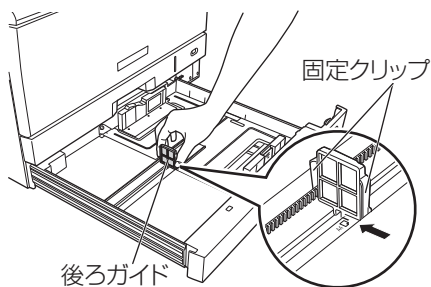
以降は本体下段カセット（カセット2）の例です。本体上段カセット（カセット1）、拡張ペーパーフィーダも同じ手順で用紙をセットします。

1. カセットを引き出し、ロックレバーの解除（）側を押して、横ガイドの固定クリップをつまみながら用紙が入る幅に移動します。

- 印刷中はカセットを引き抜かないでください。

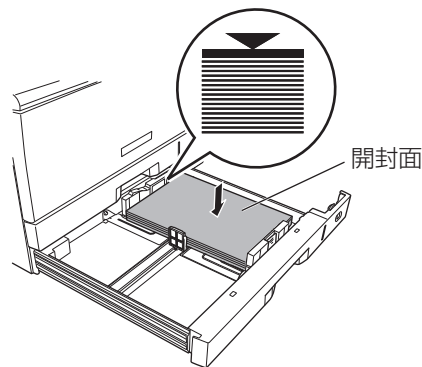
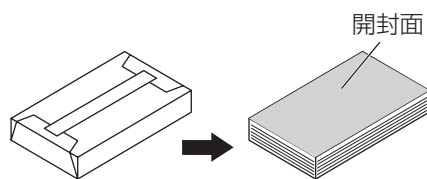



2. 後ろガイドの固定クリップをつまみながら、セットする用紙サイズの位置に固定します。

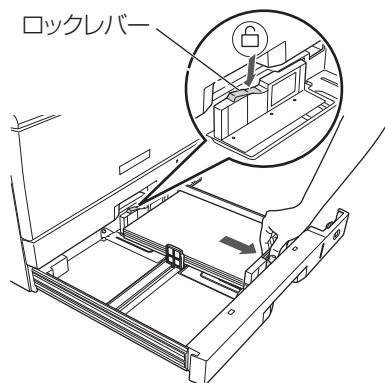


3. 用紙の開封面を上向きにしてそろえ、カセットにセットします。

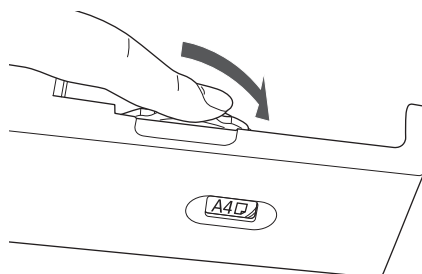
- 用紙は、横ガイドの▼マークより下になるようにセットします。



4. 横ガイドの固定クリップをつまみながら用紙に軽く当たる位置に調節し、ロックレバーのロック（）側を押して固定します。



5. 用紙サイズダイヤルをセットした用紙サイズに合わせます。



ポイント

- クリップのツメがセットする用紙サイズの位置にあることを確認してください。



ポイント

- セットした用紙と用紙サイズダイヤルが合っていないと、用紙から印刷がはみ出したり、紙づまりの原因になります。
- 不定形サイズ of 用紙をセットしたときはダイヤルを「Free」に合わせます。

6. カセットを奥までゆっくり差し込みます。

- カセットを勢いよく押し込むと中の用紙がずれ、斜め送りや紙づまりの原因になります。

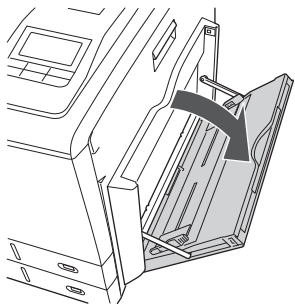


注意

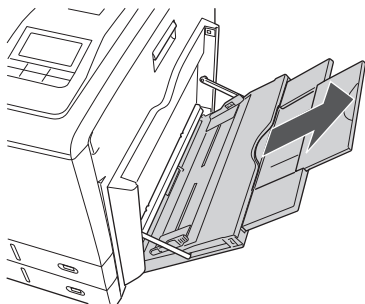
- 他のプリンターや複写機で印刷した用紙は使用しないでください。紙づまりや故障の原因になります。

マルチペーパーフィーダーへの用紙セット

1. マルチペーパーフィーダーを開けます。

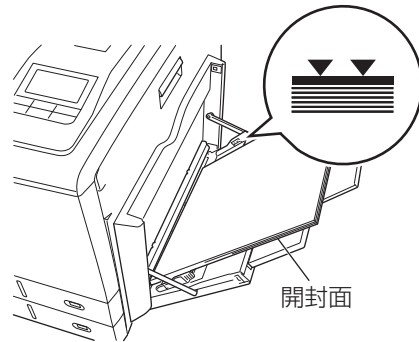
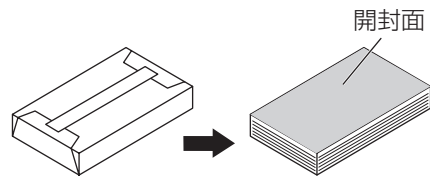


A4 横送り (210mm) より長い用紙をセットする時は補助トレイを伸ばします。



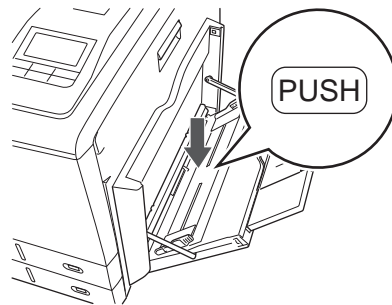
2. 用紙の開封面を下向きにしてそろえ、マルチペーパーフィーダーにセットします。

- 用紙は、横ガイドの▼▼マークより下になるようにセットします。

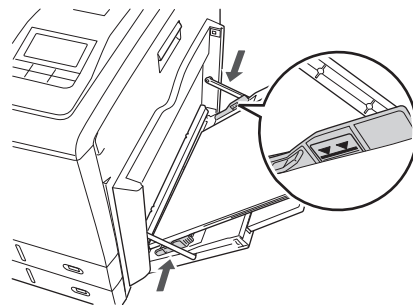


注意

- マルチペーパーフィーダーのトレイ底板が上がっている場合は、底板の「PUSH」を押して底板を押し下げてから用紙をセットしてください。



3. 左右の横ガイドを、用紙の端にぴったり当たるように調整します。





ポイント

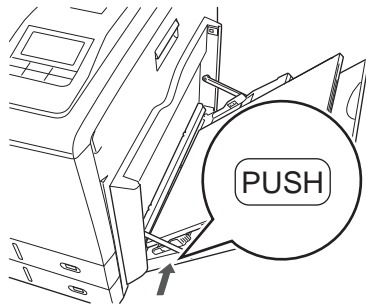
- 横ガイドと用紙の間にすきまがあると、斜め送りや紙づまりの原因となります。
- 横ガイドをきつく締め過ぎないでください。給紙エラーの原因となります。



注意

- カールしている用紙は、カールを修正してからセットしてください。給紙エラーの原因となります。

4. マルチペーパーフィーダーのトレイ横面の「PUSH」を押します。



- 「PUSH」を押さないと給紙されません。



注意

- マルチペーパーフィーダーに用紙が残った状態で用紙を補充しないでください。複数の用紙が一度に給紙され紙づまりの原因となります。用紙を補充するときは、底板を押し下げて残った用紙を取り出し、補充する用紙といっしょにそろえてから再度セットしてください。

マルチペーパーフィーダーから給紙するときには…

プリンタードライバーの「給排紙」タブ画面で、「給紙」の「位置」を「MPF」に設定します。

