

# EX-word

[éks-wé:d]

## XD-H6500

## 付表・図

広 辞 苑

家庭の医学

- ・本製品を安全に正しくお使いいただくための注意事項「安全上のご注意」を電子辞書本体の取扱説明書に記載しています。
- ・本製品をご使用になる前に、必ずお読みください。
- ・本書は、お読みになった後も大切に保管してください。

RJA512812-026V01

**CASIO**®



【遺伝暗号】

Table of genetic codes showing amino acid abbreviations and their corresponding codons. Includes a legend for start and stop codons.

【インド】

Map of India with regional divisions and historical periods. Includes a table of major cities and their approximate dates.

【雲級】

Table of cloud types (雲級) categorized by height and characteristics. Includes terms like Ci, Cs, Ac, As, Ns, Sc, St, Cu, Cb.

【干支】

Table of the Chinese zodiac (干支) for the year 1999, listing the month, day, and corresponding zodiac sign.

【江戸幕府】

Table of the Edo shogunate (江戸幕府) listing the names and reigns of the shoguns from 1603 to 1868.

【オリンポス】

Table of the Olympians (オリンポス) listing the names and domains of the twelve major Greek gods.

【オリンピック競技】

Table of Olympic sports (オリンピック競技) listing the number of athletes and events for various sports in the 1998 Winter and Summer Olympics.

【鎌倉幕府】

Table of the Kamakura shogunate (鎌倉幕府) listing the names and reigns of the shoguns from 1192 to 1333.

【九星】

Table of the nine stars (九星) used in feng shui, listing their names and directions.

【九脚1】

Table of the nine posts (九脚1) in a traditional Japanese building, listing their names and functions.

【九脚2】

Table of the nine posts (九脚2) in a traditional Japanese building, listing their names and functions.

【強弱記号】

Table of dynamic markings (強弱記号) used in music notation, including terms like ppp, p, mp, mf, f, etc.

【音名】

Table of musical notes (音名) showing the relationship between note names and their corresponding letters and symbols.

【楽器】

Table of musical instruments (楽器) listing various types and their characteristics.

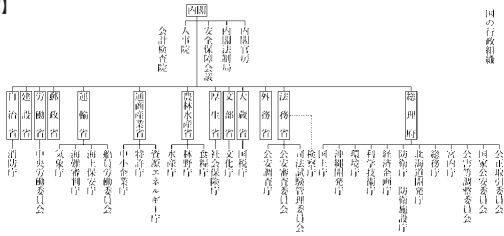
【階級】

Table of biological classification (階級) showing the hierarchy from kingdom to variety.

【カンパス】

Table of campus (カンパス) showing the area in square meters for different types of buildings.

【行政】



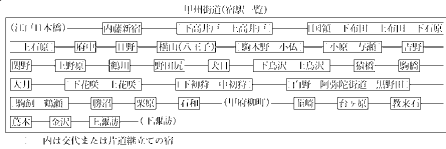
【ギリシア文字】

Table of Greek letters with columns for Latin characters, Greek characters, and names. Includes a note that the table is for natural science usage.

【結婚記念日】

Table of wedding anniversaries (結婚記念日) listing years and corresponding gift types like paper, silver, and gold.

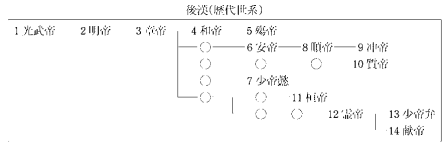
【甲州街道】



【酵素】

Table of enzymes categorized by function (hydrolytic, transferase, etc.) and their biological roles.

【後漢】



【皇朝十二銭】

Table of the 12 Imperial Coins (皇朝十二銭) listing the name of the coin, its value, and the emperor who issued it.

【五行】

Table of the Five Elements (五行) showing the corresponding colors, directions, and celestial deities.

【国際収支】

Table of International收支 (International Balance of Payments) categories like trade, services, and investment.

【国際単位系】

Table of the International System of Units (SI) listing base units and derived units with their symbols and names.

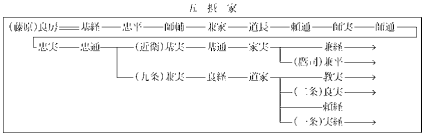
【五胡十六国】

Table of the Five Huns and Sixteen Kingdoms (五胡十六国) listing the names and reign periods of various states.

【国民の祝日】

Table of National Holidays (国民の祝日) listing the date and significance of various public holidays.

【五摂家】



【五代】

Table of the Five Dynasties (五代) listing the names and reign periods of the five short-lived dynasties.

【五代十国】

Table of the Five Dynasties and Ten Kingdoms (五代十国) listing the names and reign periods of the ten kingdoms.

【四国八十八箇所】

Table of the 88 Sites in the Four Provinces (四国八十八箇所) listing the names and locations of various shrines and temples.

【執権】

Table of Shikken (執権) listing the names and reign periods of various regents.

【四等官】

Table of the Four Grades of Officials (四等官) listing the names and positions of various court officials.

付表・図(広辞苑)

付表・図(広辞苑)

Table listing 33 temples across various regions including 和歌山県, 大阪府, 奈良県, 京都府, 滋賀県, 京都府. Columns include 地区名, 寺名, 所在地, 寺名.

Table of private era names (私年号) with columns for 名称, 使用例, 名称, 使用例. Includes entries like 元禄, 天明, 天保, etc.

Table of the Ten Heavenly Stems (十干) with columns for 上, 下, 甲乙丙丁戊己庚辛壬癸 and corresponding 本, 弟, 兄, 弟, 兄, 弟, etc.

Table of the Rikugan system (尺貫法) with columns for 長さ, 体積, 面積, 質量. Includes units like 1尺, 1間, 1坪, etc.

Large periodic table of elements with columns for 原子番号, 元素記号, 元素名, 原子量. Includes elements from Hydrogen to Oganesson.

Table of the Ten Heavenly Stems and Twelve Earthly Branches (十干十二支) with columns for 干支, 西暦, 和暦, 西暦, 和暦. Includes combinations like 甲子, 乙丑, etc.

Table of the Thirteen Commentaries on the Sutra (十三経注疏) with columns for 上経, 巻数, 注・伝・通・解, 疏. Lists sutras like 阿彌陀經, 法華經, etc.

Table of the Thirteen Buddhas (十三仏) with columns for 仏事, 仏・弘・羅. Lists events like 初七日, 七日, etc.

Table of the Twelve Gates (十二門) with columns for 延喜式の名称, 貞観式の名称. Lists gates like 東門, 南門, etc.

Table of the Twelve Divine Generals (十二神將) with columns for 夜叉大将, 本地仏, 刻神. Lists figures like 1 宮思羅, 2 伐折羅, etc.

Table of the Twelve Musical Laws (十二律) with columns for 律, 律呂, 律呂, 律呂. Lists laws like 黄钟, 大吕, etc.

Table of the Eighteen Sacred Forests (十八檀林) with columns for 檀林, 檀林, 檀林. Lists forests like 相模・鎌倉, 武蔵・鎌倉, etc.

【植物帯】

植物帯(本州中部太平洋岸の垂直分布)

高度(m)	植物帯	代表的な植物
2300~2500	高山草原(高山帯)	ヒゲハリスゲ ハイマツ
1500~1700	針葉樹林帯(高山帯)	コメツガ トウヒ シラビソ
500~700	落葉樹林帯(山地帯)	ブナ・ミズナラ クリ・コナラ
0	照葉樹林帯(低山帯・丘陵帯)	カン シイ・タブ

【諸子百家】

諸子百家

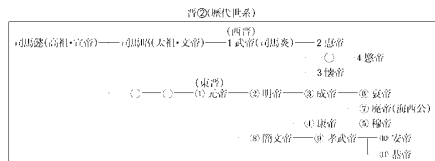
学派	主要な思想家(または氏名)
儒家	孔子・孟子・荀子・墨子・揚子
道家	老子・列子・莊子・顔子
墨家	墨子・墨子・墨子
法家	申不害・商鞅・韓非子・韓非子
名家	公冶高・惠施・尹文子・鄒衍(子思子)
農家	神農・野老(子思子)
陰陽家	蘇秦・張儀
陰陽家	鄒衍(鄒衍)(子思子)・公孫龍
兵家	孫武(孫子)・孫臏(呉起(孫子))
小説家	魯迅(魯迅)・魯迅(魯迅)
道家	呂不韋・淮南王(安・東方朔)

【植物ホルモン】

主要植物ホルモンと作用

ホルモン	葉	莖	根	花	芽	果実	休眠	老化
オーキシシン(インドール酢酸)	伸長	落葉抑制	発根・伸長	花芽形成	側芽成長	結実・落果	-	-
ジベベルリン	伸長	成長	伸長	開花促進	開花	開花	-	-
サイトカイニン(カイネチン)	成長	成長	成長	開花促進	結実	結実	-	-
アブジジン酸	落葉	成長抑制	成長抑制	発芽抑制	発芽抑制	成熟	+	+
エチレン	肥大	落葉	肥大・不定根形成	成熟	成熟	成熟	+	+
ブラスノリド	伸長	伸長	伸長	伸長	伸長	伸長	-	-

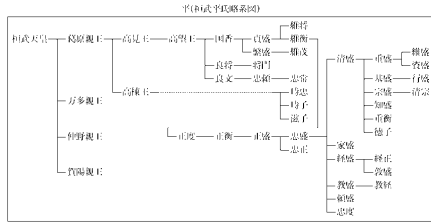
【晋】



【大名】

Table with 3 columns: 親藩 (Close藩), 譜代大名 (Sodai大名), 外様大名 (Gosamurai大名). Lists various大名 families and their origins.

【平】



【地質年代】

Table of geological eras (地質年代) from the Quaternary to the Cenozoic, including sub-periods and approximate dates.

【秩父三十三所】

Table of the 33 temples of the Saitama 33 (秩父三十三所), listing temple names, locations, and founding dates.

【中国】

Table of Chinese dynasties (中国(漢王朝)), listing the name, founding year, and ending year for various dynasties.

【天気記号】

Table of weather symbols (天気記号) in Japanese, showing symbols for clear, cloudy, rain, etc., and their corresponding Japanese text.

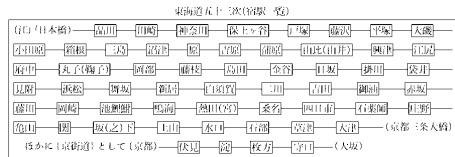
【天皇】

Table of Japanese emperors (天皇), listing the emperor's name, reign period, and the corresponding Japanese text.

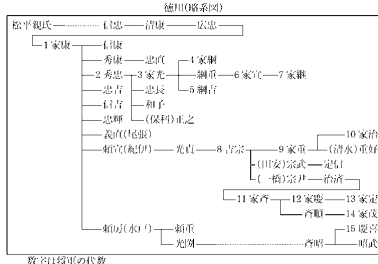
【唐】

Table of Chinese emperors (唐(漢代世系)), listing the emperor's name and reign period for the Tang dynasty.

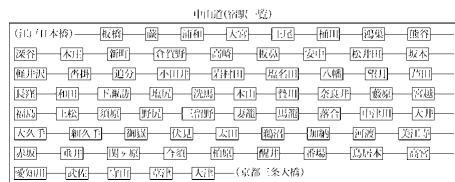
【東海道五十三次】



【徳川】



【中山道】



【南北朝時代】

Table of the Southern and Northern Dynasties (南北朝時代), listing the names and reign periods of the emperors in both courts.

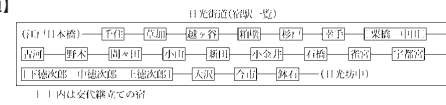
【二十四史】

Table of the Twenty-Four Histories (二十四史), listing the name of the history, the author, and the year it was completed.

【二十四節気】

Table of the 24 Solar Terms (二十四節気), listing the name of the term, the date, and the corresponding Japanese text.

【日光街道】



【能楽】

Table of the genres of Noh (能楽), listing the name of the genre and the names of the famous performers.



【能面】

能面の主なもの
分類 能面の名称
顔面 白色(白く(3)て) 肉色(肉) 茶色(茶) 黒色(黒)

【発光生物】

主な発光生物
菌類 発光バクテリア類(フォトバクテリウム・ビブリアなど) 節足動物類
昆虫 蛍(科) 鞘翅目類
原生動物 夜光藻(ノクターニクス) 原生動物類

【発酵】

主な発酵
アルコール発酵 糖・エタノール・酸化炭素
乳酸発酵 糖・乳酸・酸化炭素

【発想標語】

発想標語
標語 意味
アニマト animate 活発に、生き生きと

【舞曲】

舞曲(欧米の主な舞曲)
舞曲(欧米の主な舞曲)
舞曲(欧米の主な舞曲)

【パラフィン】

直鎖パラフィン炭化水素表
名称 分子式 沸点(℃)

【ハロゲン】

ハロゲン族の単体
名称 分子式 状態 色 融点(℃) 沸点(℃)

【藩学】

主な藩学
名称 藩主 所在地 創設年代 名称・改称

【坂東三十三所】

坂東三十三所
郡県名 別称名 郡県名 別称名

【病原体】

主な病原体
名称 特徴 例

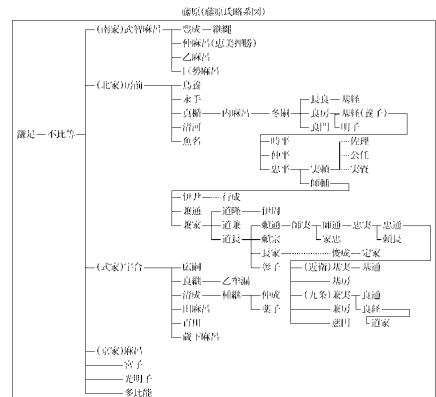
【フロン】

フロン
名称 分子式 沸点(℃)

【分国法】

分国法
名称 別称 条文数 制定年代

【藤原】



付表・図(広辞苑)

付表・図(広辞苑)



【仏像】

Table with 2 columns: 如来部 (如来部) and 菩薩部 (菩薩部). Lists various Buddhist figures and their associated terms.

【変体仮名】

Table titled '変体仮名' showing various historical kana variants like 'あ、い、う、え、お' and their alternative forms.

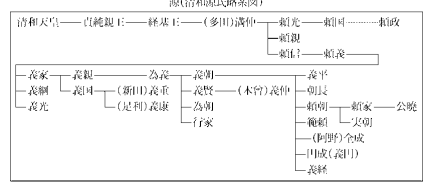
【北条】

Table titled '北条(略系図)' showing a genealogical chart of the Hojo clan with names and dates.

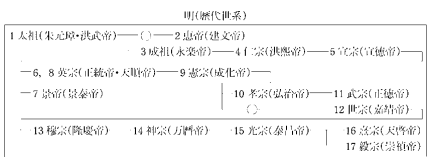
【ボクシング】

Table titled 'ボクシングの階級と体重' showing boxing weight classes and their corresponding weights in kg.

【源】



【明】



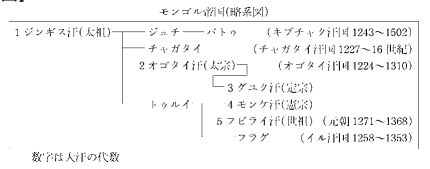
【室町幕府】

Table titled '室町幕府(将軍 名)' listing the names and reign periods of the Ashikaga shoguns.

【命数法】

Table titled '命数法' explaining the numerology system used in the Japanese calendar.

【モンゴル帝国】



【養老律令】

Table titled '養老令の編名' listing the names of the various laws and codes of the Yōmei era.

【紋所】

Table titled '紋所' listing various types of crests and symbols used in Japanese heraldry.

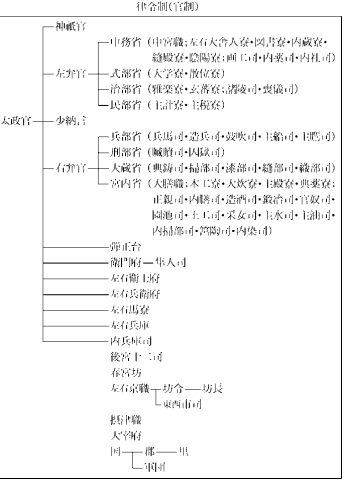
【ヤードポンド法】

Table titled 'ヤードポンド法' showing conversion rates between the yard-pound system and the metric system.

【六国史】

Table titled '六国史' listing the names of the six national histories of Japan and their authors.

【律令制】



【令外官】

Table titled '令外官' listing various official positions that were not covered by the formal Ritsuryō system.

【暦法】

Table titled '暦法' listing various types of calendars used in Japan throughout history.

【ローマ字】

大文字	小文字	名称	大文字	小文字	名称
A	a	ア	P	p	ピ
B	b	ビー	Q	q	キュー
C	c	シー	R	r	アール
D	d	ディー	S	s	エス
E	e	イー	T	t	ティー
F	f	エフ	U	u	ユー
G	g	ジー	V	v	ヴィー
H	h	エッチ	W	w	ダブルユー
I	i	アイ	X	x	エックス
J	j	ジェー	Y	y	ワイ
K	k	ケー	Z	z	ゼット
L	l	エル			
M	m	エム			

【ロシア文字】

大文字	小文字	名称	大文字	小文字	名称
А	а	ア	П	п	ピ
Б	б	ブ	Т	т	テ
В	в	ヴェ	У	у	ユー
Г	г	ゲー	Ф	ф	フ
Д	д	デー	Х	х	ヘ
Е	е	イー	Ц	ц	ツ
Ё	ё	ヨー	Ч	ч	チュ
Ж	ж	ジェ	Ш	ш	シュ
З	з	ゼ	Щ	щ	シュ
И	и	イー	Ъ	ъ	硬音符
Й	й	イー	Ы	ы	硬音符
К	к	ケー	Э	э	エ
Л	л	レー	Ю	ю	ユー
М	м	エム	Я	я	ヤー
Н	н	エヌ			
О	о	オー			
П	п	ペ			

【渡り鳥】

夏鳥(夏、日本に来て繁殖)		冬鳥(日本で越冬)	
種名	越冬地	種名	越冬地
ホトトギス	・東南アジア*	サメヅル	・ロシア沿海州アムール地方
カウチウ	・東南アジア*	マサヅル	・ロシア沿海州アムール地方
ヨチカ	・東南アジア*	オホハクチウ	・シベリアタイガ帯
ツルホウゾウ	・東南アジア*	コハクチウ	・シベリア北極圏
アサヒヨウビシ	・東南アジア*	マサシ	・シベリア北極圏
ツルビ	・東南アジア*	オホウサギ	・シベリア北極圏
オオウサギ	・東南アジア*	スズガモ	・シベリア北極圏
コウサギ	・東南アジア*	ユキズク	・シベリア
キビキ	・東南アジア*	ツグミ	・シベリアタイガ帯
ノビキ	・東南アジア*	ブトリ	・シベリアタイガ帯
センダイムシクイ	・東南アジア*	ジュビタキ	・シベリア南東部・ロシア沿海州
クロツグミ	・東南アジア*	ヒレンジャク	・ロシア沿海州アムール地方
オオシシギ	・東南アジア*	ハシラギ	・シベリアタイガ帯北極圏
オオシシギ	・オーストラリア南東部	アヒ	・シベリア北極圏
ロシアシシギ	・ニューギニア・オーストラリア	スリガモ	・シベリア北極圏・カムチャツカ
オオシシギドリ	・フィリピン・オーストラリア北部	セロカモメ	・シベリア北部

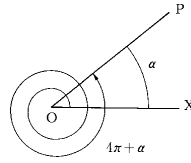
越冬(渡りの途に、日本を通過)		
種名	越冬地	越冬地
アカリセウシシギ	・フィリピン・ニューギニア	・シベリア北極圏
オウシシギ	・東南アジア・オーストラリア	・シベリア北部
キョウジョシギ	・東南アジア・オーストラリア	・シベリア・アラスカ北極圏
キアシシギ	・東南アジア・オーストラリア	・シベリア北部
オオソリシシギ	・東南アジア・オーストラリア	・シベリア北極圏
オオソリシギ	・東南アジア・オーストラリア	・シベリア北極圏
トウネン	・東南アジア・オーストラリア	・シベリア北極圏
イセウ	・東南アジア・オーストラリア	・シベリア北極圏
ムササビ	・東南アジア・オーストラリア	・シベリア・アラスカ北極圏
メジロドリ	・東南アジア・オーストラリア	・シベリア・カムチャツカ
トウクカモメ	・オーストラリア・ニューギニア・インド洋	・シベリア北極圏
アサギ	・オーストラリア南東部	・シベリア北部
ハシラギ	・オーストラリア南東部	・オーストラリア南東部・ニューギニア
エゾビタキ	・東南アジア	・シベリア南東部

【ローマ数字】

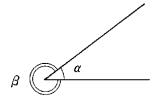
ローマ数字	ローマ数字
1	I
2	II
3	III
4	IV
5	V
6	VI
7	VII
8	VIII
9	IX
10	X
50	L
100	C
500	D
1000	M

● 図

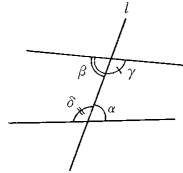
【一般角】



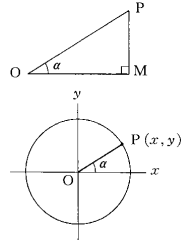
【共役角】



【錯角】



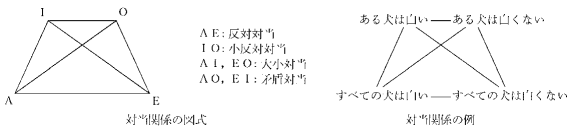
【三角関数】



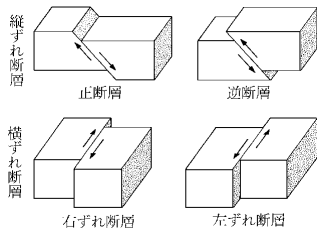
【算木】



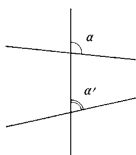
【対当関係】



【断層図】



【同位角】



付表・図(家庭の医学)

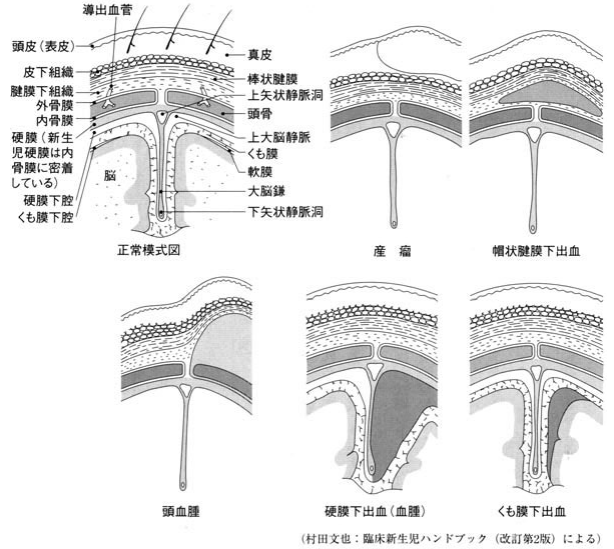
- ・見出し語の解説画面の中に「→資料・家庭の医学〇〇」と表示されたときは、この付表・図を参照してください。
- ・付表・図は、番号順に「資料・家庭の医学01～129」の順番で掲載してありますので、番号をもとに参照してください。

【資料・家庭の医学01】

診療科目(医療法で認められたもの)と診療する病気

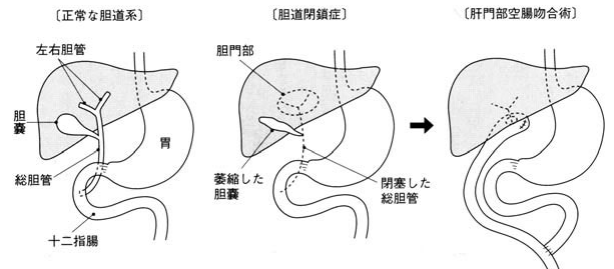
内科	薬を主として治療できる病気を総称。診断をだし、適切な専門診療科を紹介する	理学診療科	リハビリテーションや運動療法で機能回復を必要とする病気
外科	手術を主として治療できる病気を総称。診断をだし、適切な専門診療科を紹介する	放射線科	X線、CT、MRIその他の放射線、放射性同位元素検査や超音波を使った診断と治療
小児科	子どもの病気を総称	麻酔科*	手術の麻酔や痛みを治療(ペインクリニックを含む)
皮膚科	皮膚・粘膜・毛髪・爪の病気を総称	歯科	歯や口腔の病気を総称
泌尿器科	腎臓・尿管・膀胱・尿道(男性)・生殖器の病気を総称。男性の不妊	矯正歯科	歯並びや噛み合わせの異常
皮膚泌尿器科	皮膚科と泌尿器科をいっしょにした科	小児歯科	子どもの歯や口腔の病気を総称。歯並びや噛み合わせの異常
産婦人科(産科・婦人科)	正常・異常の妊娠から出産までの管理と治療。女性生殖器(卵巣・子宮・膈室)の病気を総称。月経の異常。女性の不妊	歯科口腔外科	手術で治療する歯・口腔の病気を総称
精神科(神経科)	こころの病気を総称	*の欄は厚生労働省の許可を受けた場合のみ	
神経内科(神経科)	脳・神経系の病気を総称	その他の診療科目	
リウマチ科(膠原病科)	リウマチによる病気を総称	[専門医がいる大学病院や国公立の病院で使用されているものも、「科」でなく「部」という病院もある]	
アレルギー科	ぜんそくなどアレルギーによる病気を総称	リハビリテーション科	病後や手術後の機能回復(理学療法上、作業療法上などの専門医がいる)
眼科	目の病気を総称	内分泌(代謝)科	甲状腺等の疾患、ホルモン異常や糖尿病、肥満など代謝異常
整形外科	骨・関節・筋肉・骨髄の病気を総称	児童精神科	3歳以上小学生までのこころの病気を総称
耳鼻咽喉科	耳の病気を総称。平衡の異常。鼻・のど(咽頭・喉頭・扁桃)の病気を総称	老年科(老人科) 成人病科	高齢者特有の病気を総称
呼吸器科	気管支・肺・横隔膜・縦隔・胸膜の病気を総称	未熟児科	2500g未満の出生体重児や早産児
呼吸器外科	手術を必要とする呼吸器の病気を総称	心臓内科	心臓性の原因による身体の病気を総称
気管食道科	気管と食道の病気を総称	糖尿病科	糖尿病と合併症
消化器科(胃腸科)	胃・腸・肝臓(胆嚢)・膵臓の病気を総称	ペインクリニック	痛み全般(おもに麻酔科が診療)
心臓血管外科	手術を必要とする心臓・血管の病気を総称	病理科	病理医による病気の診断(直接受診することはない)
循環器科	心臓・血管の病気を総称	核医学科	放射性同位元素を利用した診療(直接受診することはない)
脳神経外科	手術を必要とする脳・神経系の病気を総称	臨床検査科	患者の検体を採取あるいは診断機器を用いて検査(直接受診することはない)
小児外科	手術を必要とする子どもの病気を総称	救急(医学)科	救命・救急を要する患者を診療
形成外科	けが・手術・生まれつきなどによる障害部位の修復・再建	腎臓科	腎臓の病気を総称
美容外科	美容を目的とした部位の修復	人工透析科	腎臓の病気に人工透析を利用した診療
性病科	性行為によって起こる感染症	総合診療科	科を特定しない病気を総称
肛門科	肛門の病気を総称		

【資料・家庭の医学02】



(村田文也:臨床新生児ハンドブック(改訂第2版)による)

【資料・家庭の医学03】



【資料・家庭の医学04】

●予防接種法による定期予防接種

対象疾病(ワクチン)	対象年齢	標準的な接種年齢	回数	間隔	備考
ジフテリア 百日せき 破傷風	沈澱精製 DPT ワクチン	1期初回 生後3~90月 1期追加 生後3~90月 (1期初回接種(3回)終了後、6か月以上の間隔をおく)	生後3~12月 3回 1期初回接種(3回) 1回	3~8週	・満1期で接種間隔があいた場合は、すべてのやり直しはせず規定の回数を接種する
DT トキソイド	DT トキソイド	1期初回 生後3~90月 1期追加(1期初回接種終了後、6か月以上の間隔をおく)	生後3~12月 2回(沈澱) 3回(液状)	4~6週(沈澱) 3~8週(液状)	・DTトキソイドは百日せきに罹患したことが明確な者及びジフテリア、破傷風の第2期に使用する
ポリオ	生後3~90月	生後3~18月	2回	6週以上	・下痢がある場合は延期する ・服用直後に吐き出した場合は再服用させる ・通常、春と秋に2回おこなう
麻疹	生後12~90月	生後12~24月	1回		・麻疹の予防接種は、標準的な接種年齢のうちできるだけ早期におこなう ・流行時には生後12カ月未満の者に対しても任意接種としておこなうことができる
風疹	生後12~90月 12~15歳	・生後12~36月 ・中学生*	1回 1回		・幼児についておこなう風疹の予防接種は、麻疹接種の後におこなうことを原則とする ・中学生の男女とも対象となる ・小学生については以前に風疹の予防接種を受けたことがある場合は接種をおこなわない
日本脳炎	1期初回 生後6~90月 1期追加 生後6~90月 (1期初回終了後おおむね1年おく)	3歳 4歳	2回 1回	1~4週	
	2期 9~12歳 3期 14~15歳	小学校4年 中学校2年	1回 1回		

\*中学生について行う風疹の予防接種は、平成7年4月1日から平成15年9月30日までの間実施する

【資料・家庭の医学05】

●経核予防法によるBCGの接種

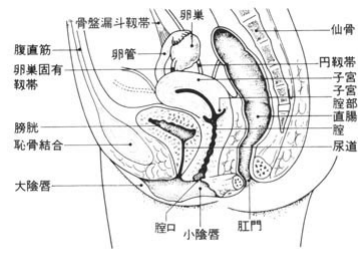
種類	接種	備考
BCG	対象年齢 回数 間隔	備考
4歳未満の ツ反陽性者 小学校1年の ツ反陽性者 小学校2年の ツ反陽性者 中学校1年の ツ反陽性者 中学校2年の ツ反陽性者	各1回	・満1期で接種間隔があいた場合は、すべてのやり直しはせず規定の回数を接種する ・下痢がある場合は延期する ・服用直後に吐き出した場合は再服用させる ・通常、春と秋に2回おこなう

【資料・家庭の医学06】

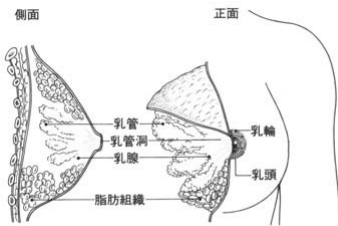
●任意接種

種類	対象年齢	回数	間隔	備考
インフルエンザ おたふく かぜ	全年齢 特 に、保育所、幼稚園、小学校、中学校の児童生徒、高齢者	2回 1回	1~4週 (3~4週が望ましい)	・副反応は少ないが、ときに接種2~3週間後に一過性の耳下腺腫瘍や発熱がみられることもある。また、まれに髄膜炎の報告もある
水痘*	1歳以上の未罹患者	1回		・ときに水痘に罹患し軽く発疹が出ることもある
B型肝炎	①母子垂直感染防止 HBe抗原陽性の母親から生まれたHBeB抗原陽性の乳児	3回	通常生後2、3、5カ月	・(1)では出生直後(できるだけ早く、遅くとも48時間以内)と生後2カ月にHB免疫グロブリンを通常1ml筋注、(2)では出生直後のみHB免疫グロブリンを同量筋注する
	②HBe抗体陽性キャリア母から生まれたHBeB抗原陽性の乳児	3回	通常生後2、3、5カ月	・ワクチン3回接種後にHBs抗原、抗体検査するの が望ましい
	③ハイリスク者 医療従事者、腎透析を受けている者など	3回	1カ月間隔で2回、その後5~6カ月後に1回	・必要に応じて追加接種をおこなう

\*接種対象は主として悪性腫瘍やネフローゼなどの免疫不全状態、水痘が重症化するおそれがあるものが中心である。また、希望により健康児にも接種をおこなう



●内性器の構造(側面)

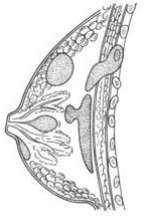


●乳房の構造

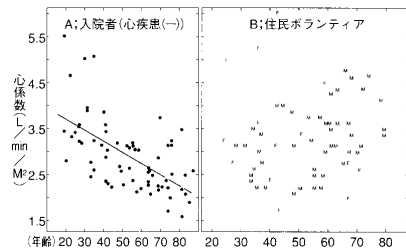
●子宮出血を伴う婦人病一覧

病名	出血状況	腹痛	発熱	その他
子宮腔部びらん	接触による軽い出血	(-)	(-)	経産婦に多い
子宮頸管ポリープ	接触による軽い出血	(-)	(-)	頸管炎、内膜炎に関係あり
子宮頸がん	はじめは接触出血、のちには持続性で膿などがまじる	(-)	初期には(-)	40歳以後に多い 定期検診を!
子宮内膜炎	分娩後のものは血性膿性	(+)-(-)	(+)-(-)	不妊症、結核、性病等と関係あり
機能性子宮出血	出血以外に子宮等に器質的変化なし	(-)	(-)	基礎体温等が参考となる
子宮筋腫	過多または頻発月経のほか月経困難症あり	(-) 大きくなると 圧迫痛あり	(-)	30歳以上の婦人で 不妊症と関係あり 貧血があれば一応 筋腫も疑う
子宮体がん	少量の血液がまじった漿液性帯下	ときに陣痛様の痛みあり	(-)-(+)	50-60歳代に多い 閉経後の出血はまず 体ががんを疑う
子宮肉腫	肉汁様不正子宮出血	(-)	(-)	がんにくらべ若年者に多い
絨毛性腫瘍	暗赤色の不正子宮出血	(-)	(-)	妊娠反応陽性、胎状奇胎、流産と関係あり
急性子宮付属器炎	過多月経および不正出血	(+)	(+)	抗生物質等で好転する
卵巣腫瘍	不正子宮出血の断続	(-) 茎捻転時には(+)	(-) 茎捻転時には(+)	卵巣腫瘍が触れる
流産*	少量の出血持続、時に大量	(+)	(-)-(+)	無月経、つわり等あり
子宮外妊娠*	少量の出血持続	(-)-(+)	(-)-(+)	超音波・妊娠反応で 妊娠の中絶前の無症 状時にも診断される ことがある
胎状奇胎*	断続的な暗赤色の出血、のちに大出血	(-)-(+)	(-)	超音波でむかしにくらべ 早く診断がつく、 フォローアップが大切

\*印は妊娠に関連する疾患  
(-)なし、(+)あり、(+)相当あり、(++)強くあり。



●乳房の腫瘍のできる場所



●"正常人"心拍出量の加齢変化

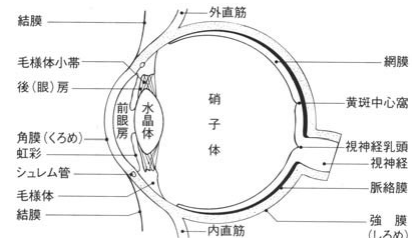
●パーキンソン病の重症度

ヤールの重症度分類		生活機能障害度	
1度	左右どちらか一側性の障害。振戦や固縮がみられる	1度	日常生活、通院に介助を必要としない
2度	障害が両側性である。姿勢、固縮、無動などが両側にみられる	1度	〃
3度	明らかな歩行障害あり。姿勢反射障害あり。突進現象がみられる	2度	日常生活、通院に介助を要する
4度	起立や歩行など日常生活動作の低下がいくつもある。労働能力が失われる。	2度	〃
5度	完全な廃疾状態。介助による車椅子歩行。寝たまりの状態	3度	日常生活に全面的な介助を要し、起立歩行は不能である

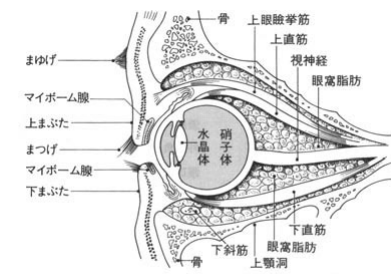
\*どの段階まで進むかは個人差があり、すべての患者が5度になるわけではない



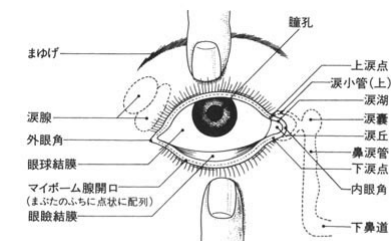
●毛孔に一致して化膿する  
●面疔



●眼球(右眼)の断面を上から見た図



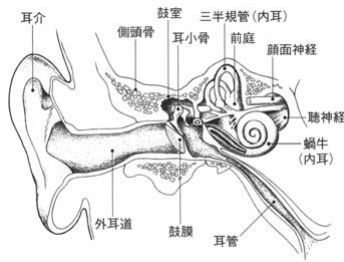
●眼窩の縦断面図



●涙器(右眼)

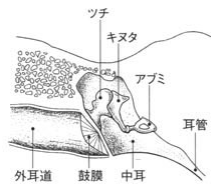


【資料・家庭の医学17】



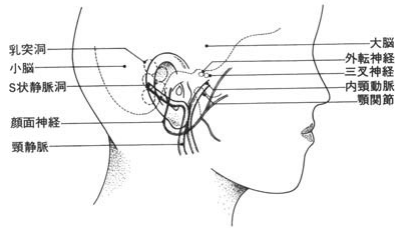
●耳の構造

【資料・家庭の医学18】



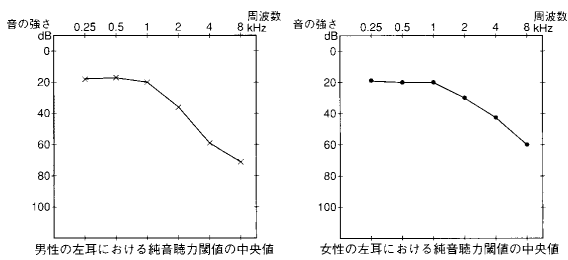
●ツチ、キヌタ、アブミという三つの骨

【資料・家庭の医学19】



●耳の近くにある組織

【資料・家庭の医学20】



●75歳での男性と女性の老人難聴の差

【資料・家庭の医学21】

●補聴器のいろいろ

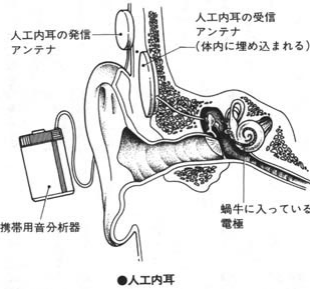
種類	説明
①箱形補聴器	本体はポケットに入れる。またイヤホンのコードを長くして本体をテレビの近くに置くと、テレビの音を大きくしなくても聞くことができることがある。
②耳かけ補聴器	本体は耳たぶ(耳介)のうしろに下げるので、あまり目立たない。しかしつけていることはわかる。装着がゆるいのでテニスなどの運動では、はずれることがある。
③眼鏡型補聴器	眼鏡のツルに器械が入っているので、太いツルでつけているのわかる。
④挿耳型補聴器	本体は小さく、イヤホンと一体となっている。耳介の中心部の平らなところに本体をはめ、イヤホンを外耳道に挿入する。外側(シェルという)は各個人の耳のかたちにあわせたオーダーメイドとなる。装着はしっかりとされており、運動してもはずれることはないが、湿気がこもって効率が落ちることがある。
⑤耳穴型補聴器	挿耳型よりさらに小さく、耳の穴(外耳道)にすっぽりとおさまり、外からはほとんど見えない。あらかじめ性能をセットしておくので装着のたびに調整する必要がない。シェルはオーダーメイドであり、装着もしっかりしている。湿気のこもることは挿耳型と同じである。

【資料・家庭の医学22】

●補聴器の型と利点・欠点

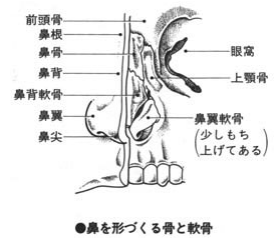
	利点	欠点	使用
箱形補聴器	音質がよくピーピー音が少ない 話し手の口もとに器械を近づけられる いろいろな調節ができる スイッチなどの操作が楽	コードがじゃまになる 固定しにくく衣服のすれる音が入る うしろから呼ばれるとき不便 つけていることがすぐわかる	中等度・高度の難聴によい
耳かけ型補聴器	小さくて目立たない 耳の位置にあるので自然な音感がある 日常の動作に便利 フル・デジタル型で性能が大幅に向上	スイッチなどの操作がむずかしい 運動で落としやすい 眼鏡がかけられない	軽度・中等度・やや高度の難聴によい
眼鏡型補聴器	眼鏡と併用できる 耳の位置にマイクがあるので自然な音感がある 目立たない 両耳補聴が可能	スイッチなどの操作がむずかしい 性能・音質が劣る 汗で器械がこわれやすい 眼鏡をはずす人には不便	軽度・中等度の難聴によい
挿耳型補聴器	小さくて目立たない 個人の耳の穴にあわせてピッタリとつけることができる 耳の位置にあるので自然な音感がある 日常の動作に便利 フル・デジタル型で性能が大幅に向上	横向きで装着がわかる	軽度・中等度・やや高度の難聴によい
耳穴型補聴器	耳の穴のなかにすっぽり入り、まったく目立たない 個人の耳の穴にあわせて型をつくるので、ピッタリとつく 自然な音感がある 細かい調節が不要 フル・デジタル型で性能が大幅に向上	小さな子どもでは自分でつけるのがむずかしい 夏に不快感を生ずることがある	軽度・中等度や高度の難聴によい

【資料・家庭の医学23】



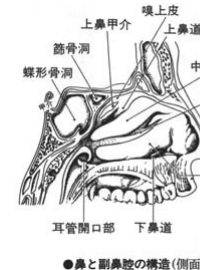
●人工内耳

【資料・家庭の医学24】



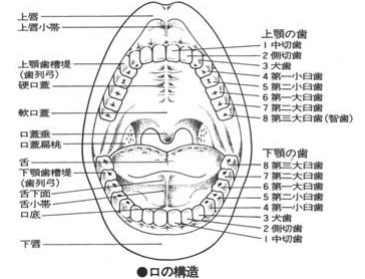
●鼻を形作る骨と軟骨

【資料・家庭の医学25】



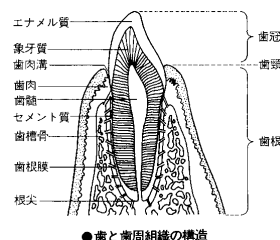
●鼻と副鼻腔の構造(側面)

【資料・家庭の医学26】



●口の構造

【資料・家庭の医学27】



●歯と歯周組織の構造



口を閉じたときの円板の位置  
(健康人)

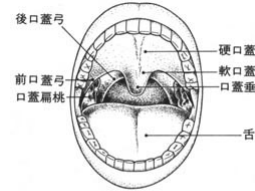
口を開いたときの円板の位置  
(健康人)

円板の前方転位

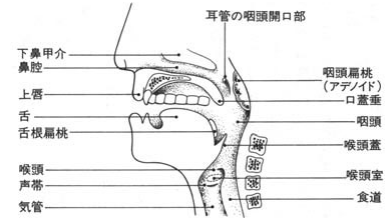
●顎関節における関節円板の位置

●歯のできる時期と生える時期

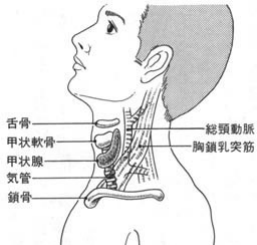
歯の名前	歯の芽が できる時期	カルシウムがで き始める時期	上あごの歯が生える時期	下あごの歯が生える時期
乳中切歯	胎生5週	胎生18週	8~12カ月	5~10カ月
乳側切歯	胎生6週	胎生19週	9~14カ月	10~15カ月
乳犬歯	胎生7週	胎生20週	13~19カ月	15~20カ月
第1乳臼歯	胎生8週	胎生21週	14~19カ月	15~19カ月
第2乳臼歯	胎生9週	胎生23週	22~31カ月	21~38カ月
中切歯	胎生5カ月	生後4カ月	6歳5カ月~7歳2カ月	6歳~6歳4カ月
側切歯	胎生5カ月	生後4カ月	7歳5カ月~8歳5カ月	6歳5カ月~7歳3カ月
犬歯	胎生6カ月	生後4カ月	10歳~10歳8カ月	8歳8カ月~10歳3カ月
第1小臼歯	出生直後	生後20カ月	9歳5カ月~10歳	9歳5カ月~10歳3カ月
第2小臼歯	生後8カ月	生後28カ月	10歳2カ月~11歳5カ月	10歳5カ月~11歳3カ月
第1大臼歯	胎生4カ月	出生直後	6歳~6歳5カ月	5歳8カ月~6歳2カ月
第2大臼歯	生後8カ月	生後35カ月	11歳8カ月~12歳4カ月	11歳1カ月~12歳5カ月
第3大臼歯	4歳	7~10歳	20~25歳	20~25歳



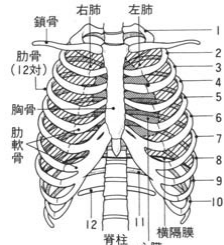
●のどの構造



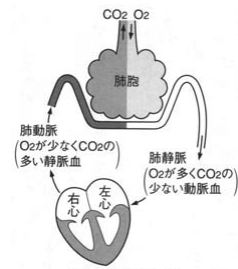
●咽・喉頭の縦断面図(前後)



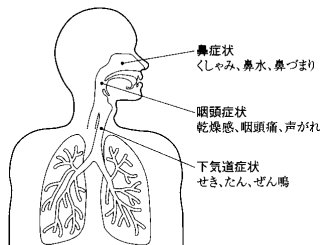
●くびの模式図



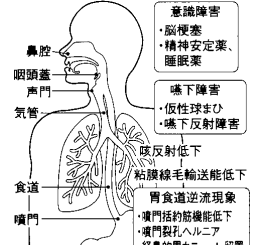
●胸郭の骨



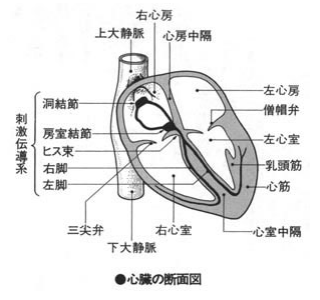
●ガス交換のしくみ



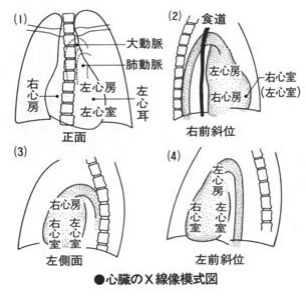
●かぜの症状



●急性扁桃炎の要因



●心臓の断面図



●心臓のX線像模式図