

スマートフォンとの接続について（iPhone の場合）（1/3）

iPhone をご利用の場合、計測した心拍データを iPhone へ転送するために初期設定が必要です。iPhone 側、ウォッチ側双方で下記操作を行ってください。

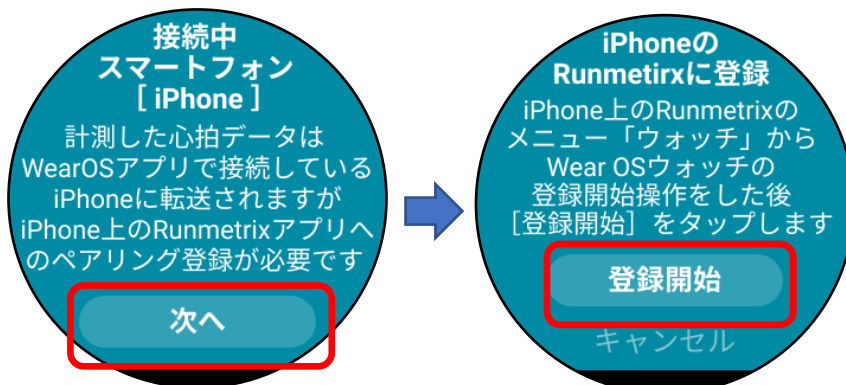
[iPhone 側操作]

Runmetrix アプリのメニューから「ウォッチ設定」を開き、Wear OS by Google ウォッチの登録操作を行います。



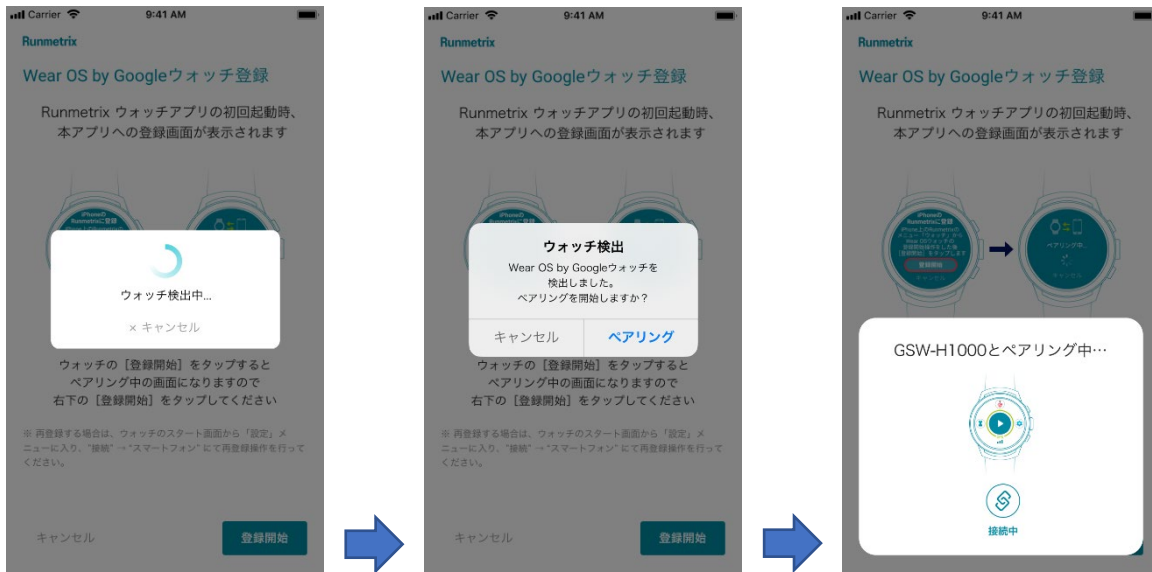
[ウォッチ側操作]

ウォッチアプリの初回起動時に表示される画面に従い、[登録開始]をタップします。



スマートフォンとの接続について（iPhone の場合）（2/3）

iPhone 側、ウォッチ側の双方を[登録開始]すると登録(ペアリング処理)が開始します。



登録が完了すると下記画面となり終了です

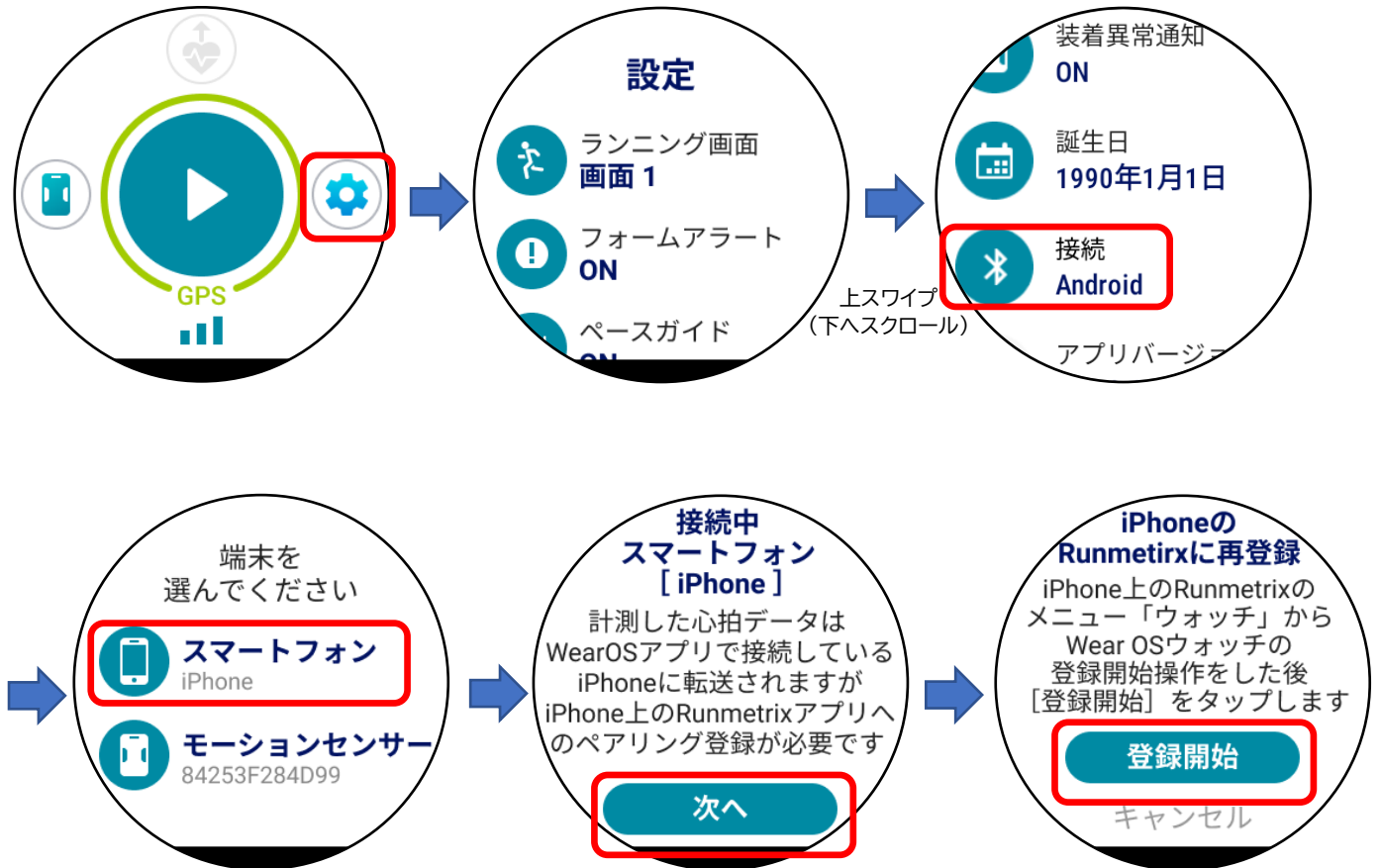
[iPhone]



[ウォッチ]



再登録を行う場合は、「設定」→「接続」から行います。



iPhone 側の操作は、初回登録時と同じですが登録済のウォッチをいったん削除した上で行ってください。