

プロジェクター ファームウェア更新ガイド

- 本書はお読みになった後も大切に保管してください。
- 本書の最新版は下記ウェブサイトにて公開されております。
<http://world.casio.com/manual/projector/>

- Microsoft、Windows、Windows Vistaは米国Microsoft Corporationの米国およびその他の国における登録商標または商標です。
- その他本書に記載されている会社名、製品名は各社の商標または登録商標です。

- 本書の内容に関しては、将来予告なしに変更することがあります。
- 本書の内容については万全を期して作成いたしました。万が一不審な点や誤りなど、お気づきのことがありましたらご連絡ください。
- 本書の一部または全部を無断で複製することは禁止されています。また、個人としてご利用になるほかは、著作権法上、当社に無断では使用できませんのでご注意ください。
- 本書および本製品使用により生じた損害、逸失利益または第三者からのいかなる請求につきましても、当社では一切その責任を負えませんので、あらかじめご了承ください。
- 故障、修理などに起因するデータの消失による、損害および逸失利益などにつきまして、当社では一切その責任を負えませんので、あらかじめご了承ください。
- 取扱説明書に使用されている表示画面は、取扱説明書用に特別に作成されたもので、一部、実際の製品と異なることがあります。

はじめに

本書はプロジェクターのファームウェア(フラッシュROMに搭載されたソフトウェア)を最新版に更新する方法について説明しています。

公開されているファームウェアデータがプロジェクターのファームウェアより新しいか確認するには

1. 下記ウェブサイトにて、ご使用のプロジェクター用のファームウェアデータが公開されているか確認する。

<http://casio.jp/support/projector/>

- 公開されている場合は、そのファームウェアのバージョン番号を控えてください。

2. ご使用のプロジェクターの投映中に[MENU]キーを押し、設定メニューを表示する。

3. [▲]/[▼]キーを使って「情報」メニューを選択し、表示されるウィンドウ上の「Version」に記載された番号を確認する。

- 手順1で控えたファームウェアデータのバージョン番号が、手順3で表示された番号よりも大きい場合は、ファームウェアの更新が可能です。

ファームウェアの更新に必要なもの

プロジェクターのファームウェアを更新するには、下記をご用意ください。

- 下記「動作環境」の要件を満たしているパソコン
- USBケーブル
プロジェクターとパソコンのUSB端子に合わせてご用意ください。
- USB DRIVER for CASIO Projector (プロジェクターとパソコンをUSB接続するためのドライバー)
- CASIO Projector Flash Loader (ファームウェア更新データをパソコンからプロジェクターに転送するための専用ソフトウェア)
- ご使用のプロジェクター用のファームウェアデータ (.cpr)

USB DRIVER for CASIO Projector、CASIO Projector Flash Loader、およびファームウェアデータは、下記のウェブサイトからパソコンにダウンロードしてください。

<http://casio.jp/support/projector/>

動作環境

OS : Microsoft® Windows® 8 / Windows® 7 SP1 / Windows Vista® SP2 / Windows® XP SP3 (32bit)

パソコン : 下記の条件を満たす「IBM PC/AT互換機」

- Microsoft® Windows® 8 / Windows® 7 / Windows Vista® / Windows® XP プリインストールモデル
- **CPU:** Pentium® M 1.6GHz以上およびお使いのOSが推奨するCPU
- **メモリー:** お使いのOSが推奨するメモリー
- **ディスプレイ:** パソコン本体に接続可能で上記OSに対応しているフルカラーディスプレイ、解像度1024×768ドット以上
- **入力機器:** キーボードおよびポインティングデバイス(上記OSで使用可能なマウス、または準ずるもの)

プロジェクターのファームウェアを更新する

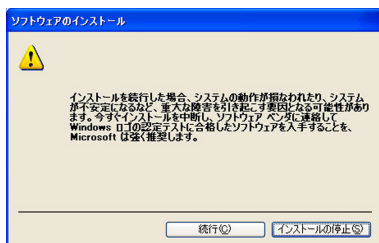
USBドライバーをインストールするには



重要

次の操作は、パソコンとプロジェクターをUSB接続する前に行ってください。次の操作を行わずにパソコンとプロジェクターをUSB接続してもパソコンはプロジェクターを認識しないため、パソコンからプロジェクターへのデータ転送ができません。誤って先にUSB接続してしまった場合は、パソコンからUSBケーブルを抜き、次の操作を行ってから接続し直してください。

1. 弊社ウェブサイト(2ページ)からUSB DRIVER for CASIO Projectorをパソコンにダウンロードする。
2. ダウンロードしたファイル(ファイル名:PjUsbDriverSetup_EN.exe)をダブルクリックする。
 - この後は、表示されるダイアログの指示に従ってください。
 - Windows 7またはWindows 8をご使用の場合、途中で「ユーザーアカウント制御」のメッセージが表示されたら、[はい]をクリックしてください。
 - Windows Vistaをご使用の場合、途中で「ユーザーアカウント制御」のメッセージが表示されたら、[許可]をクリックしてください。
 - Windows XPをご使用の場合、途中で次のメッセージが表示されたら、[続行]をクリックしてください。



プロジェクターのファームウェアを更新するには

1. ファームウェアの更新に使用するパソコンを使って、弊社ウェブサイト(2ページ)からCASIO Projector Flash Loaderとファームウェアデータ(いずれもZip形式ファイル)をダウンロードする。
 - ファイルのダウンロード後、両方のファイルを解凍し、解凍後のファイルをパソコン上の同じフォルダーに置いてください。
2. プロジェクターの電源コードをコンセントから取り外す。
3. プロジェクターとパソコンをUSB接続する。
 - パソコンのUSB端子と、プロジェクターのファームウェア更新用USB端子(またはROM更新用USB端子)を接続してください。端子位置については、ご使用のプロジェクターの取扱説明書をご覧ください。

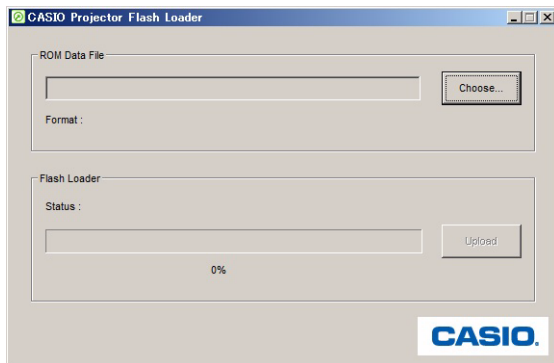
4. プロジェクターの電源コードをコンセントに接続し、電源を入れる。

- プロジェクターのPOWERインジケータがオレンジ色で点滅します(点灯1秒、消灯1秒の繰り返し)。

5. パソコン上で起動しているすべてのアプリケーションを終了する。

6. 手順1でダウンロードしたCASIO Projector Flash Loaderのファイル(ファイル名:PjFlashLoader_EN.exe)をダブルクリックする。

- CASIO Projector Flash Loaderウィンドウが表示されます。



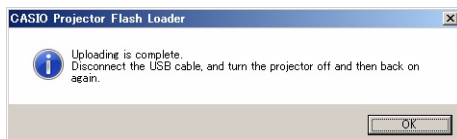
7. [Choose]ボタンをクリックする。

8. 表示される「ファイルを開く」ダイアログ上でファームウェアデータ(.cpr)を選択し、[開く]をクリックする。

- CASIO Projector Flash Loaderウィンドウに戻ります。

9. [Upload]ボタンをクリックする。

- ファームウェアデータのプロジェクトターへの転送が開始されます。転送中はプロジェクトターのPOWERインジケータが消灯し、パソコンのCASIO Projector Flash Loaderウィンドウには転送の進行状況がプログレスバーで表示されます。
- 転送が完了すると次のようなダイアログが表示され、プロジェクトターのPOWERインジケータがオレンジ色で点滅します。



重要

データの転送途中でプロジェクトターやパソコンの電源を切ったり、プロジェクトターとパソコンを接続しているUSBケーブルを抜いたりしないでください。

10. [OK]ボタンをクリックしてダイアログを閉じる。

11. CASIO Projector Flash Loaderウィンドウ右上の **X** ボタンをクリックしてCASIO Projector Flash Loaderを終了する。

12. プロジェクターとパソコンからUSBケーブルを取り外し、プロジェクターの電源コードをコンセントから抜く。

CASIO Projector Flash Loaderエラーメッセージ一覧

エラーメッセージ	原因と対処のしかた
There is a problem with the file format. ID-01	ファームウェアデータに何らかの問題があることが考えられます。 ご使用のプロジェクター用のファームウェアデータをウェブサイトから再ダウンロードしたうえで、「プロジェクターのファームウェアを更新する」の操作をやり直してください。
A connection could not be established with the projector. Check the USB cable connection, turn the projector off and then back on, and then try again. ID-02	プロジェクターとの通信ができませんでした。次のことを確認してください。 ● パソコンにUSBドライバーをインストールしたか(「USBドライバーをインストールするには」を参照) ● パソコンとプロジェクターがUSBケーブルで正しく接続されているか ● プロジェクターの電源が入っているか
This is not a new ROM version. ID-03	プロジェクターの現在のファームウェアとバージョンが同じか、よりバージョンの低いファームウェアをインストールしようとしてしました。 より新しいファームウェアデータを使ってインストールしてください。
This ROM data is for a different model. ID-04	異なるプロジェクター用のファームウェアをインストールしようとしてしました。 正しいファームウェアデータを使ってインストールしてください。