

プロジェクター ユーザーロゴ転送ガイド

- 本書はお読みになった後も大切に保管してください。
- 本書の最新版は下記ウェブサイトにて公開されております。
<http://world.casio.com/manual/projector/>

- Microsoft、Windows、Windows Vistaは米国Microsoft Corporationの米国およびその他の国における登録商標または商標です。
- その他本書に記載されている会社名、製品名は各社の商標または登録商標です。

- 本書の内容に関しては、将来予告なしに変更することがあります。
- 本書の内容については万全を期して作成いたしました。万が一不審な点や誤りなど、お気づきのことがありましたらご連絡ください。
- 本書の一部または全部を無断で複製することは禁止されています。また、個人としてご利用になるほかは、著作権法上、当社に無断では使用できませんのでご注意ください。
- 本書および本製品使用により生じた損害、逸失利益または第三者からのいかなる請求につきましても、当社では一切その責任を負えませんので、あらかじめご了承ください。
- 故障、修理などに起因するデータの消失による、損害および逸失利益などにつきまして、当社では一切その責任を負えませんので、あらかじめご了承ください。
- 取扱説明書に使用されている表示画面は、取扱説明書用に特別に作成されたもので、一部、実際の製品と異なることがあります。

はじめに

本書はプロジェクターにユーザーロゴを転送する方法について説明しています。

ユーザーロゴとは、プロジェクターの電源を入れたときに表示される画面(スタート画面)、[BLANK]キーを押したときに表示される画面(ブランク画面)、および入力信号がないときに表示される画面(無信号時画面)として使うことができる静止画像です。



メモ

ユーザーロゴの用途は、プロジェクターの機種によって異なることがあります。詳しくは、ご使用のプロジェクターの取扱説明書をご覧ください。

ユーザーロゴの転送に必要なもの

プロジェクターにユーザーロゴを転送するには、下記をご用意ください。

- 下記「動作環境」の要件を満たしているパソコン
- USBケーブル
プロジェクターとパソコンのUSB端子に合わせてご用意ください。
- USB DRIVER for CASIO Projector (プロジェクターとパソコンをUSB接続するためのドライバー)
- CASIO Projector LOGO Loader (プロジェクターにユーザーロゴを転送するための専用ソフトウェア)
- ご使用のプロジェクター用のロゴヘッダーデータ (.cph)
- ユーザーロゴとして使用する画像ファイル
詳しくは「ユーザーロゴ用の画像ファイルについて」を参照してください。

USB DRIVER for CASIO Projector、CASIO Projector LOGO Loader、およびロゴヘッダーデータは、下記のウェブサイトからパソコンにダウンロードしてください。

<http://casio.jp/support/projector/>

動作環境

OS : Microsoft® Windows® 8 / Windows® 7 SP1 / Windows Vista® SP2 / Windows® XP SP3 (32bit)

パソコン : 下記の条件を満たす「IBM PC/AT互換機」

- Microsoft® Windows® 8 / Windows® 7 / Windows Vista® / Windows® XP プリンスツールモデル
- **CPU:** Pentium® M 1.6GHz以上およびお使いのOSが推奨するCPU
- **メモリー:** お使いのOSが推奨するメモリー
- **ディスプレイ:** パソコン本体に接続可能で上記OSに対応しているフルカラーディスプレイ、解像度1024×768ドット以上
- **入力機器:** キーボードおよびポインティングデバイス(上記OSで使用可能なマウス、または準ずるもの)

プロジェクターにユーザーロゴを転送する

ユーザーロゴ用の画像ファイルについて

次のような画像ファイルがユーザーロゴとして使用できます。

ファイル形式	カラー	ピクセル数
bmp	RGB24ビットフルカラー	640×480以上、1280×800以下

画像ファイルのピクセル数は、ご使用のプロジェクターの解像度(機種に応じて1280×800または1024×768)に合わせることをおすすめします。

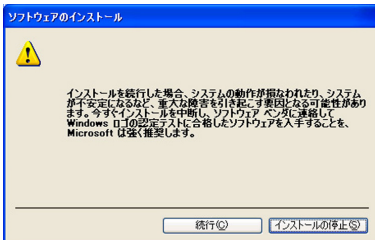
USBドライバーをインストールするには



重要

次の操作は、パソコンとプロジェクターをUSB接続する前に行ってください。次の操作を行わずにパソコンとプロジェクターをUSB接続してもパソコンはプロジェクターを認識しないため、パソコンからプロジェクターへのデータ転送ができません。誤って先にUSB接続してしまった場合は、パソコンからUSBケーブルを抜き、次の操作を行ってから接続し直してください。

1. 弊社ウェブサイト(2ページ)からUSB DRIVER for CASIO Projectorをパソコンにダウンロードする。
2. ダウンロードしたファイル(ファイル名:PjUsbDriverSetup_EN.exe)をダブルクリックする。
 - この後は、表示されるダイアログの指示に従ってください。
 - Windows 7またはWindows 8をご使用の場合、途中で「ユーザーアカウント制御」のメッセージが表示されたら、[はい]をクリックしてください。
 - Windows Vistaをご使用の場合、途中で「ユーザーアカウント制御」のメッセージが表示されたら、[許可]をクリックしてください。
 - Windows XPをご使用の場合、途中で次のメッセージが表示されたら、[続行]をクリックしてください。

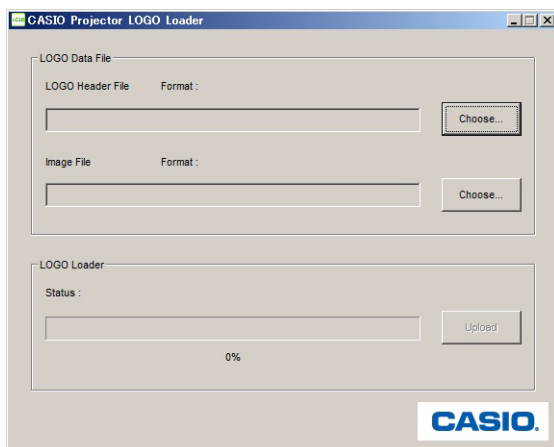




重要

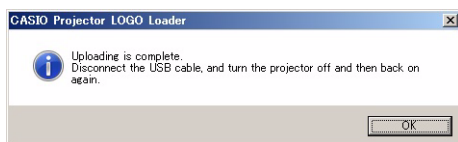
下記の操作でプロジェクターにユーザーロゴを転送すると、転送前にプロジェクターに保存されていたロゴデータは消去されます。

1. ユーザーロゴの転送に使用するパソコンを使って、弊社ウェブサイト(2ページ)からCASIO Projector LOGO Loaderとロゴヘッダーデータ(いずれもZip形式ファイル)をダウンロードする。
 - ファイルのダウンロード後、両方のファイルを解凍し、解凍後のファイルをパソコン上の同じフォルダーに置いてください。
2. ユーザーロゴとして使用したい画像ファイルを上記のフォルダーに入れる。
3. プロジェクターの電源コードがコンセントに接続されている場合は、電源コードをコンセントから取り外す。
4. プロジェクターとパソコンをUSB接続する。
 - パソコンのUSB端子と、プロジェクターのファームウェア更新用USB端子(またはROM更新用USB端子)を接続してください。端子位置については、ご使用のプロジェクターの取扱説明書をご覧ください。
5. プロジェクターの電源コードをコンセントに接続し、電源を入れる。
 - プロジェクターのPOWERインジケーターがオレンジ色で点滅します(点灯1秒、消灯1秒の繰り返し)。
6. パソコン上で起動しているすべてのアプリケーションを終了する。
7. 手順1でダウンロードしたCASIO Projector LOGO Loaderのファイル(ファイル名:PjLogoLoader_EN.exe)をダブルクリックする。
 - CASIO Projector LOGO Loaderウィンドウが表示されます。



8. 上側の[Choose]ボタンをクリックする。

9. 表示される「ファイルを開く」ダイアログ上でロゴヘッダーデータ(.cph)を選択し、**[開く]**をクリックする。
- CASIO Projector LOGO Loaderウィンドウに戻ります。このとき、“LOGO Header File”の右側に“Format: OK”と表示されるのを確認してください。
 - もし“Format: OK”と表示されない場合は、異なる機種用のロゴヘッダーデータを使用しているか、ロゴヘッダーデータが破損していることが考えられます。ご使用のプロジェクター用のロゴヘッダーデータをカシオウェブサイトからダウンロードしたうえで、手順8からやり直してください。
10. 下側の**[Choose]**ボタンをクリックする。
11. 表示される「ファイルを開く」ダイアログ上でユーザーロゴとして使用したい画像ファイルを選択し、**[開く]**をクリックする。
- CASIO Projector LOGO Loaderウィンドウに戻ります。このとき、“Image File”の右側に“Format: OK”と表示されるのを確認してください。
 - もし“Format: OK”と表示されない場合は、ユーザーロゴとして使用できない画像ファイルを選定したことが考えられます。「ユーザーロゴ用の画像ファイルについて」(3ページ)の記載に適合した画像ファイルをご用意のうえ、手順10からやり直してください。
12. **[Upload]**ボタンをクリックする。
- ロゴヘッダーデータと画像ファイルのプロジェクターへの転送が開始されます。転送中はプロジェクターのPOWERインジケーターが消灯し、パソコンのCASIO Projector LOGO Loaderウィンドウには転送の進行状況がプログレスバーで表示されます。
 - 転送が完了すると次のようなダイアログが表示され、プロジェクターのPOWERインジケーターがオレンジ色で点滅します。



重要

データの転送途中でプロジェクターやパソコンの電源を切ったり、プロジェクターとパソコンを接続しているUSBケーブルを抜いたりしないでください。

13. **[OK]**ボタンをクリックしてダイアログを閉じる。
14. CASIO Projector LOGO Loaderウィンドウ右上の **✕** ボタンをクリックしてCASIO Projector LOGO Loaderを終了する。
15. プロジェクターとパソコンからUSBケーブルを取り外し、プロジェクターの電源コードをコンセントから抜く。

CASIO Projector LOGO Loaderエラーメッセージ一覧

エラーメッセージ	原因と対処のしかた
<p>There is a problem with the file format. ID-01</p>	<p>ロゴヘッダーデータに何らかの問題があることが考えられます。ご使用のプロジェクター用のロゴヘッダーデータをウェブサイトから再ダウンロードしたうえで、「プロジェクターにユーザーロゴを転送するには」の操作をやり直してください。</p>
<p>A connection could not be established with the projector. Check the USB cable connection, turn the projector off and then back on, and then try again. ID-02</p>	<p>プロジェクターとの通信ができませんでした。次のことを確認してください。</p> <ul style="list-style-type: none"> ● パソコンにUSBドライバーをインストールしたか(「USBドライバーをインストールするには」を参照) ● パソコンとプロジェクターがUSBケーブルで正しく接続されているか ● プロジェクターの電源が入っているか
<p>This logo header file is for a different model. ID-04</p>	<p>異なる機種ロゴヘッダーデータを使用しているため、ロゴを転送できませんでした。ご使用のプロジェクター用のロゴヘッダーデータをウェブサイトからダウンロードしたうえで、「プロジェクターにユーザーロゴを転送するには」の操作をやり直してください。</p>
<p>The logo data was too large to transfer. Reduce the image size and try again. ID-05</p>	<p>画像ファイルのサイズ(ピクセル数)が大きすぎます。「ユーザーロゴ用の画像ファイルについて」を参照し、適合するサイズの画像ファイルを使用してください。</p>
<p>This type of image file is not supported. ID-06</p>	<p>画像ファイルのファイル形式が不適合です。「ユーザーロゴ用の画像ファイルについて」を参照し、適合するファイル形式の画像ファイルを使用してください。</p>